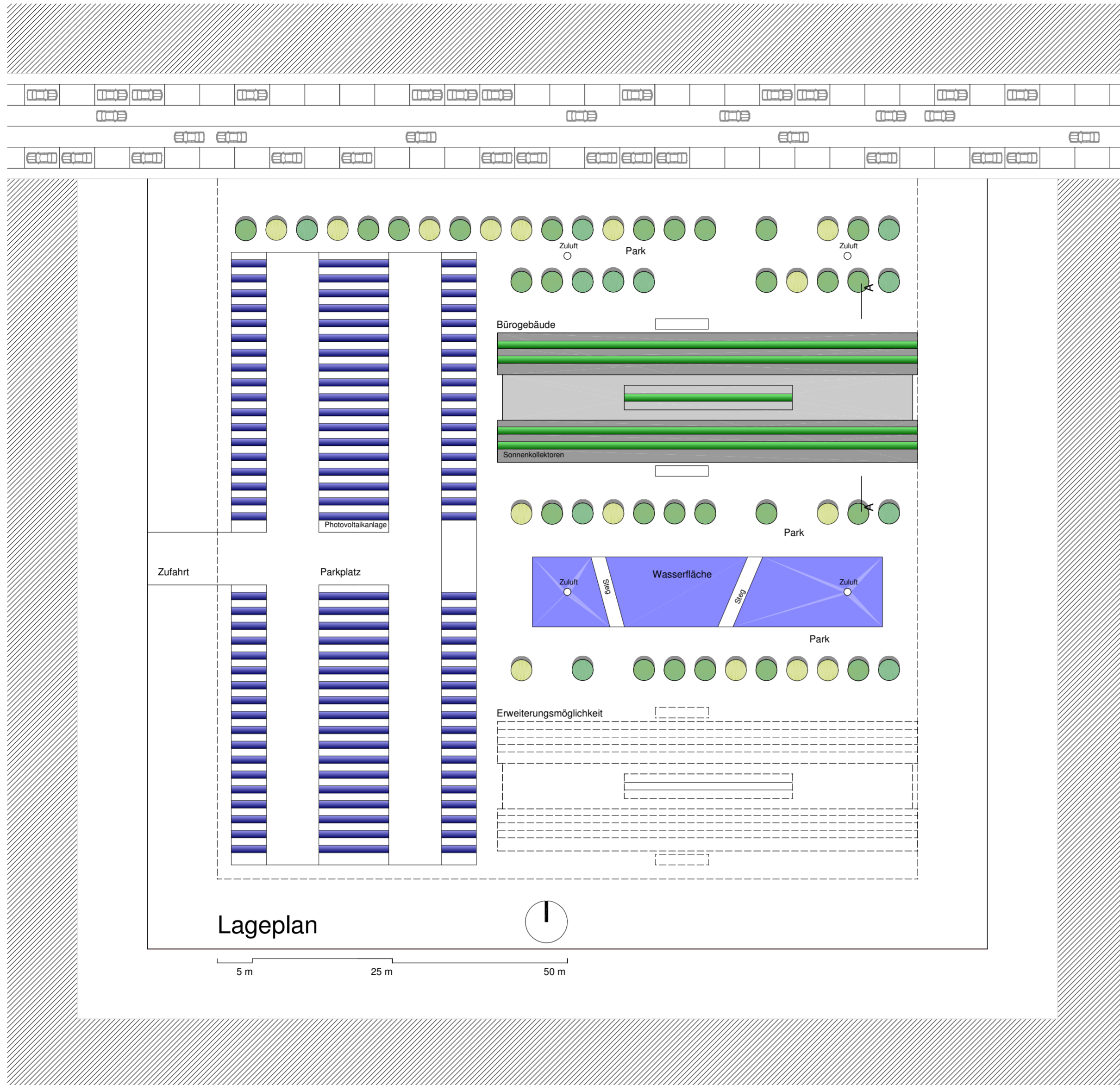


A + E plus minus 0

Madrid



Entwurf:

Lage: Madrid
Gebäudetyp: Büronutzung
Nutzfläche: 4200m²

Platzierung:

Keine Beschattung der angrenzenden Gebäude,
optimale Süd- Nord Ausrichtung für Büronutzung und Photovoltaik,
um öffentlichen, städtischen Raum zu schaffen zurückversetzt.

Konstruktion:

Stamflehbauweise à entwurfsbestimmend für Dimensionierung freistehender Stahlbetonkern gewährleistet haustechnische Versorgung sowie die Erschließung und die Sanitärversorgung

Atrium:

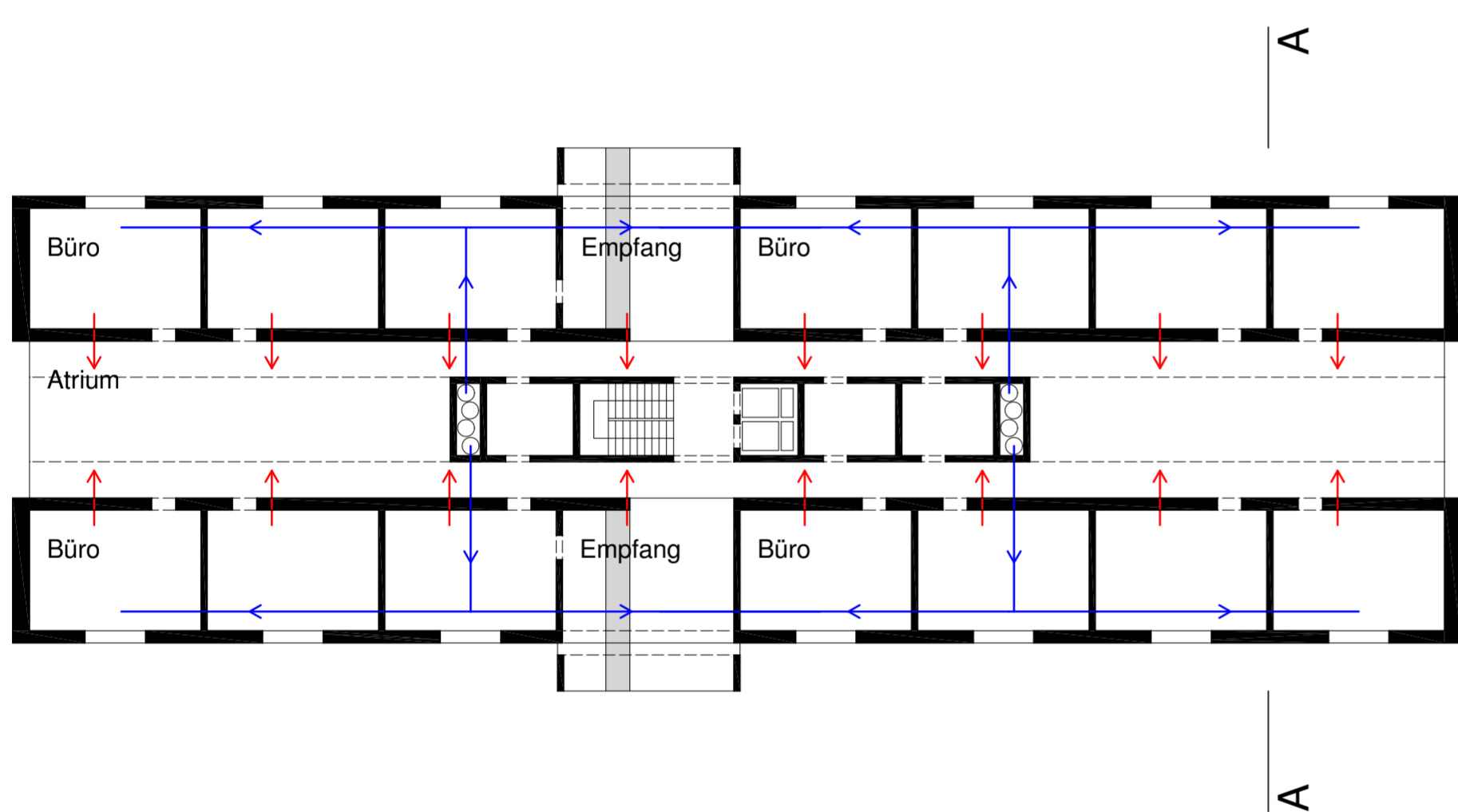
Verglasung gewährleistet innen Liegende Belichtung, sowie den Abtransport der Abluft und die Nachtlüftung, Laubengängerschließung

Fassadenbild:

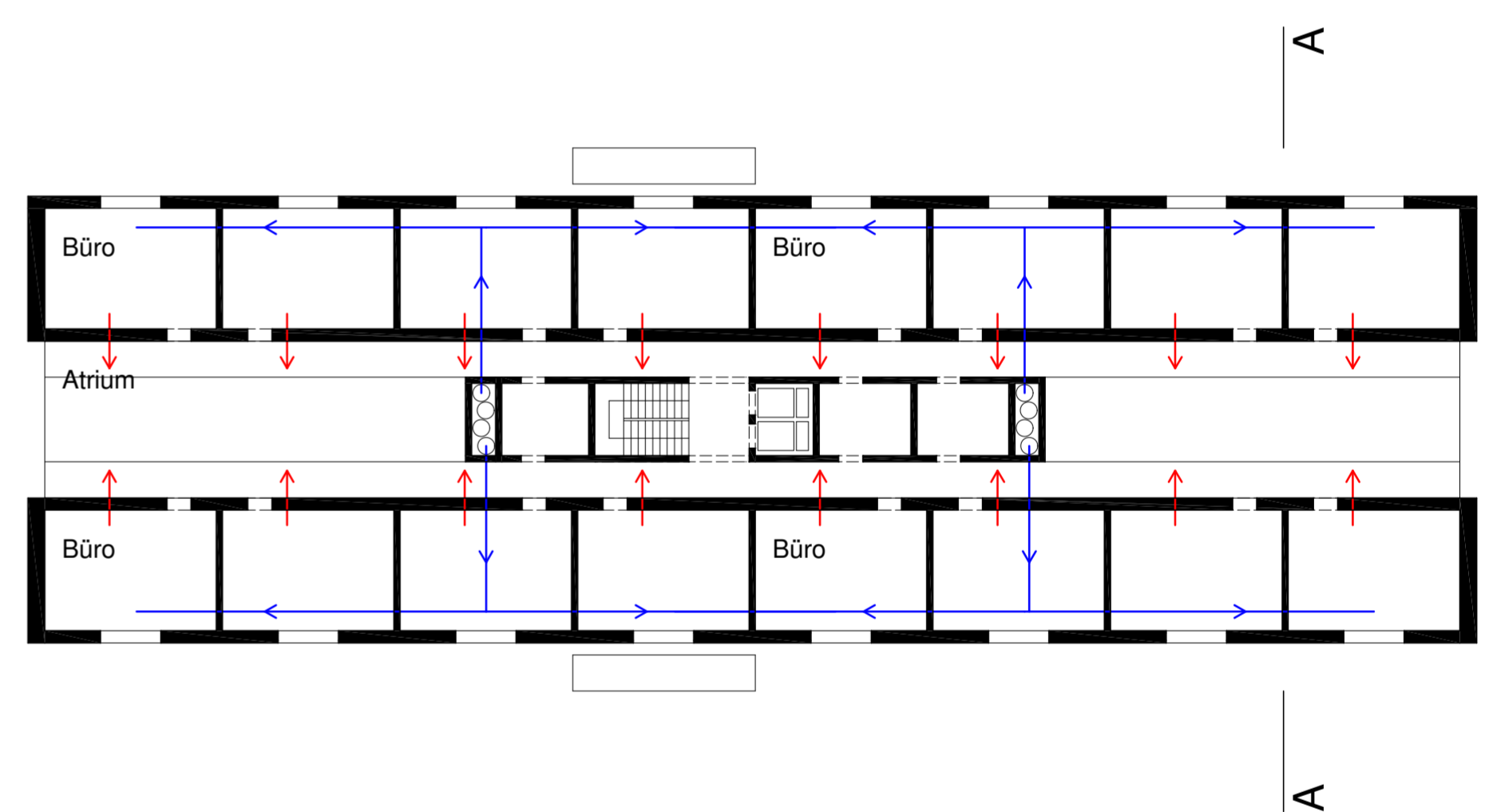
Lehmfassade, regelmäßige Fensteröffnungen 2.50 x 2.80m

Aussenanlage:

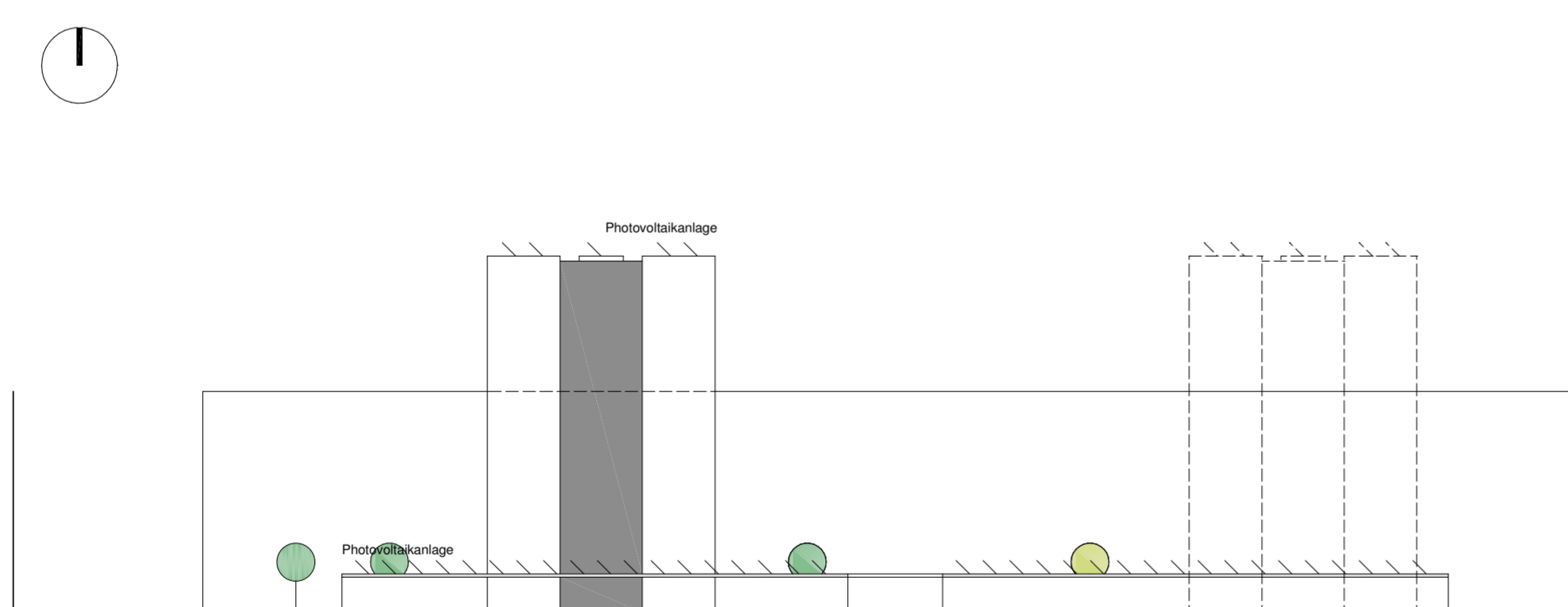
Ausreichend überdachte Parkplätze, Erweiterungsmöglichkeit, Erholungsmöglichkeit am Biotop,



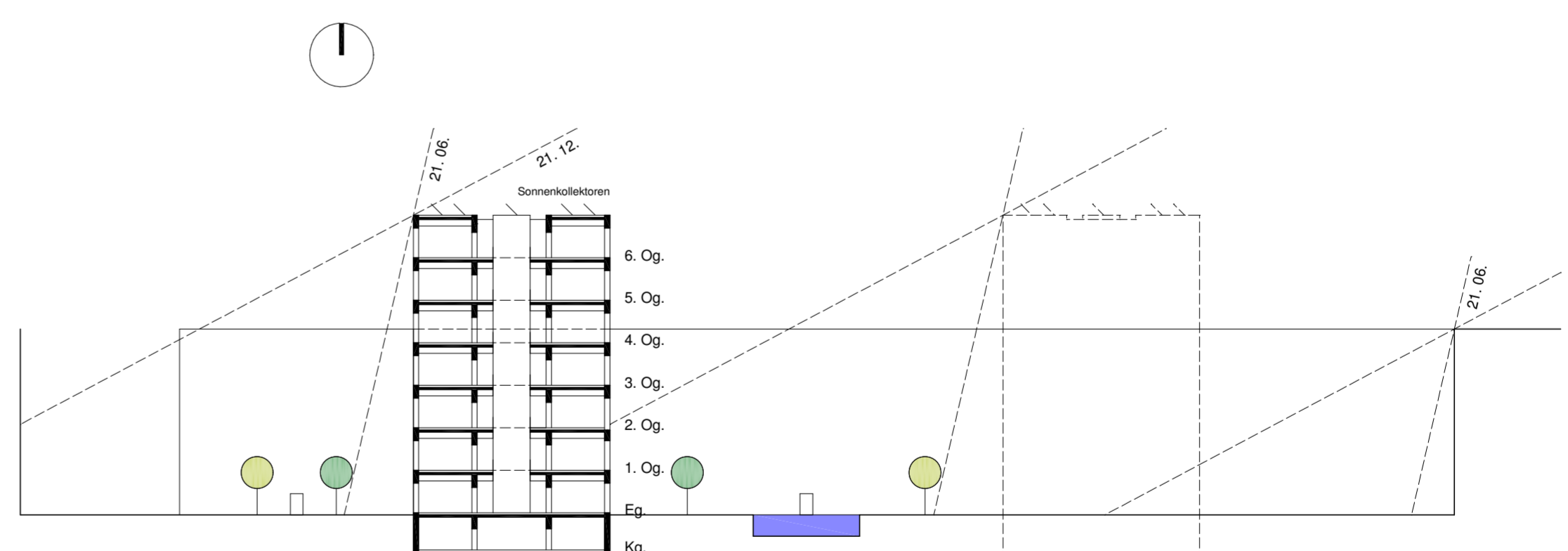
Grundriss Erdgeschoß 1:250



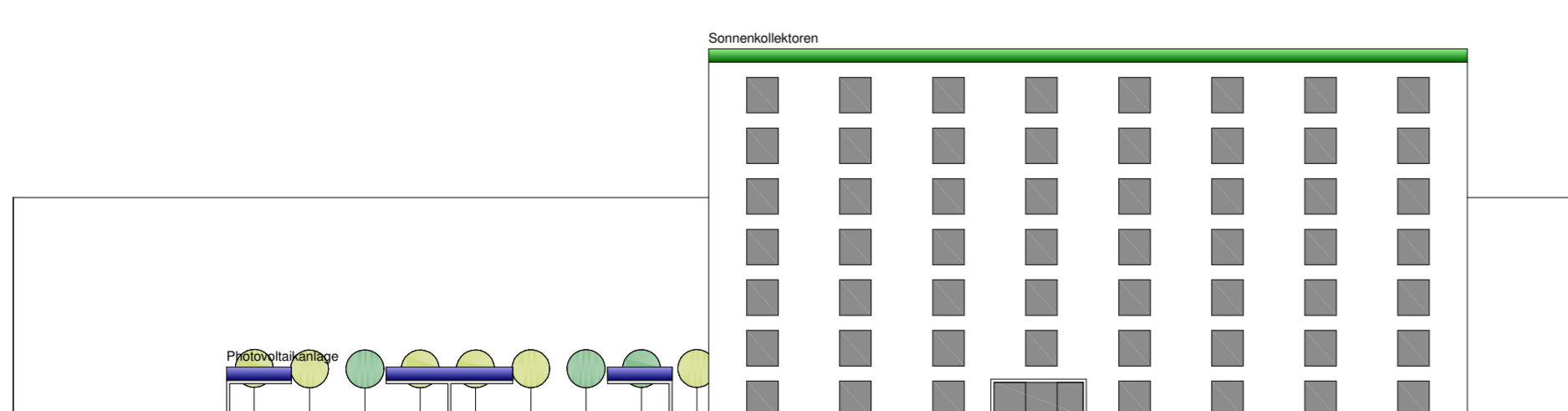
Grundriss Obergeschoße 1:250



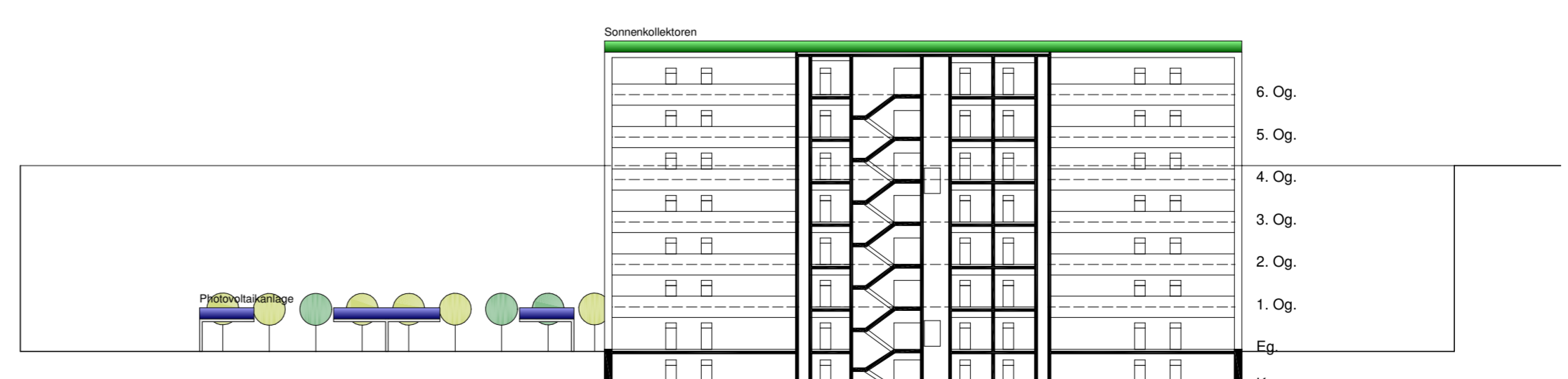
Ansicht Westen 1:500



Schnitt A - A 1:500



Ansicht Süden 1:500



Schnitt B - B 1:500