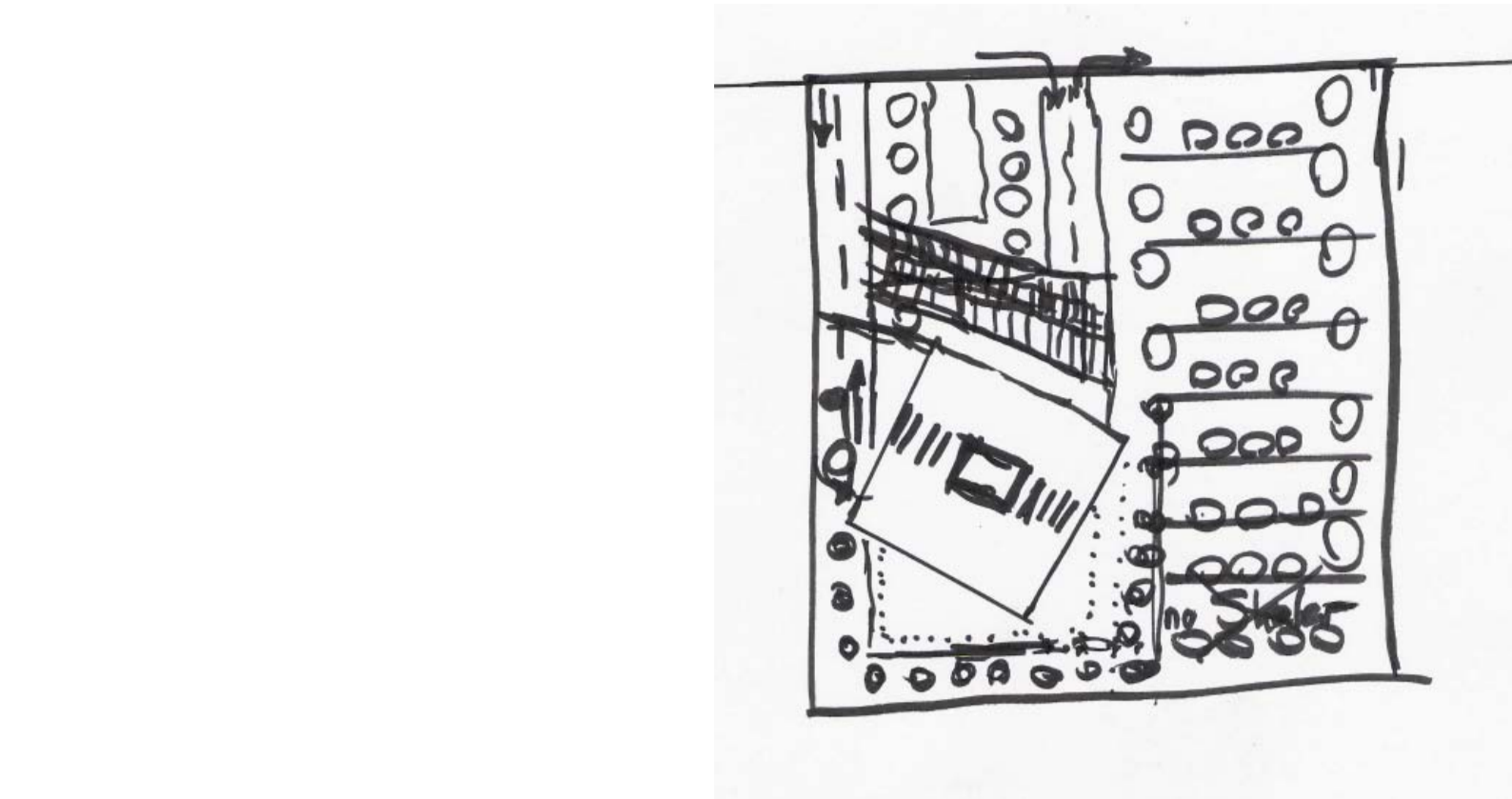


Lageplan M1:500



**Konzept:**

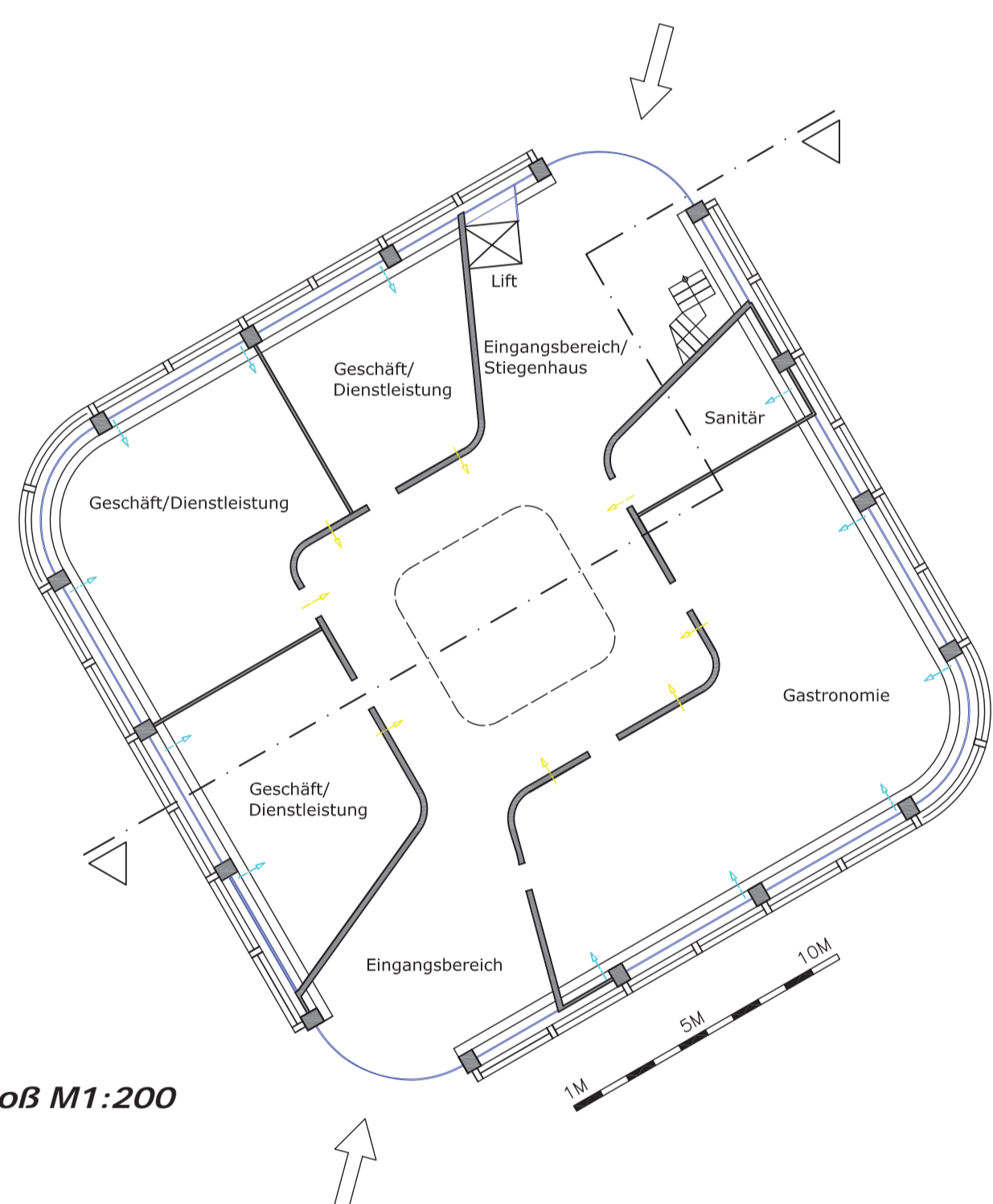
- Bürogebäude mit 4000 m<sup>2</sup> Nutzfläche
- Geneigte Außenflächen: keine direkte Sonneneinstrahlung zur Mittagszeit
- Große Dachfläche zur Energiegewinnung, Warmwasserbereitung, Regenwasserspeicher, Photovoltaikzellen
- Schattenzonen und Innenhof zur Schaffung verschiedener Klimazonen

# PYRAMID'S SHADE

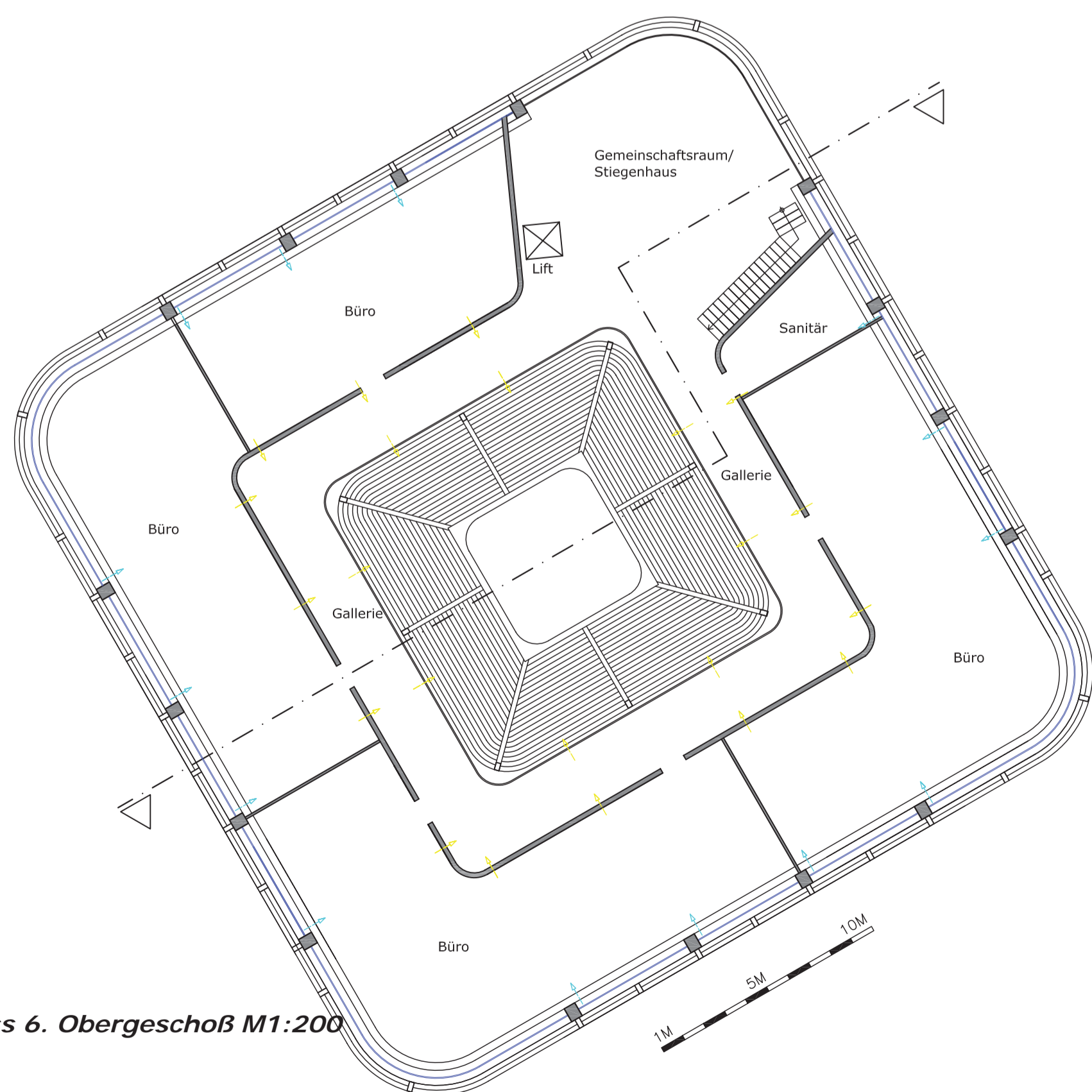
## SINGAPORE

**GEBÄUDE:**

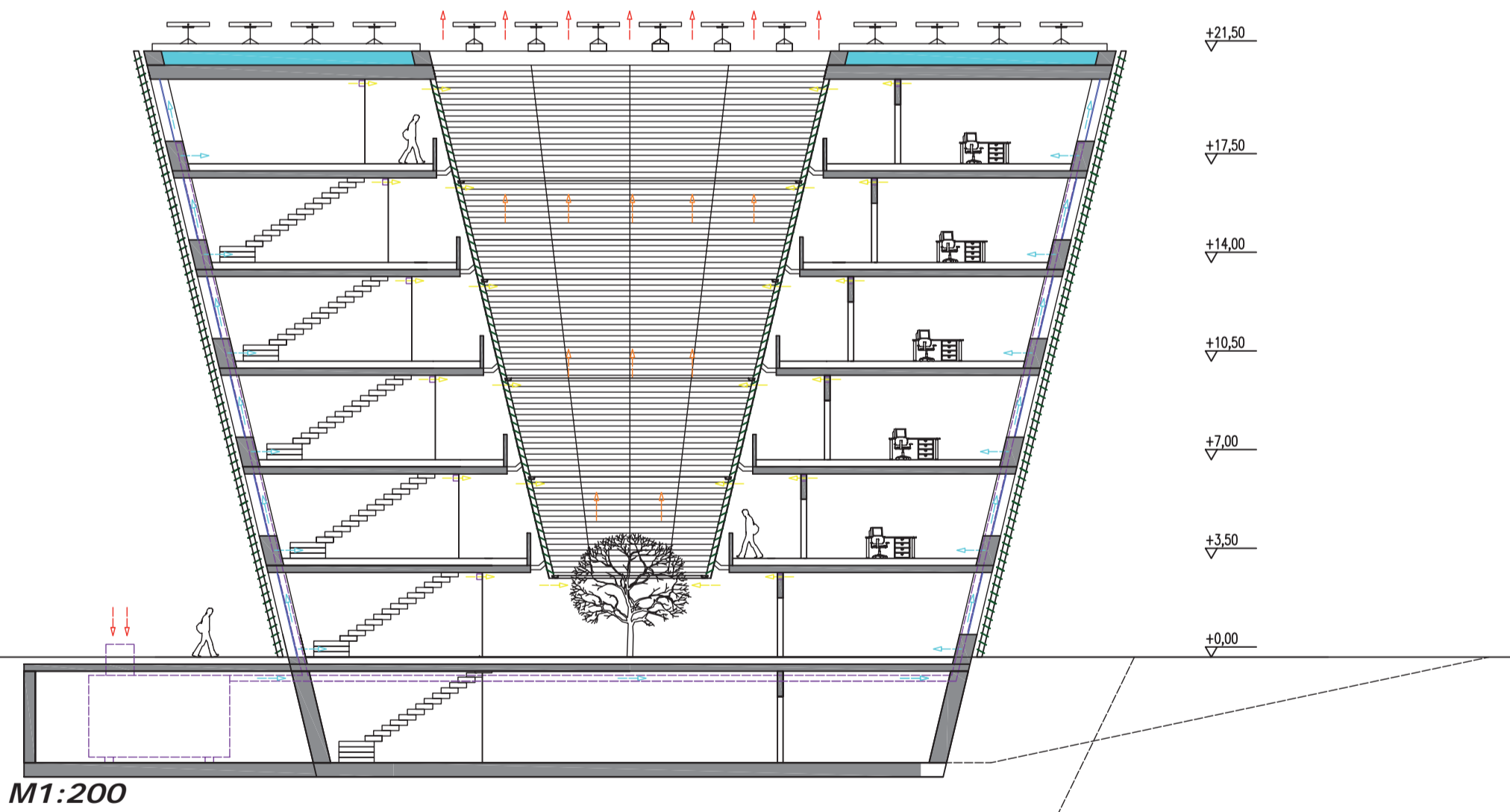
Das sechsgeschossige Bürogebäude steht wie eine trichterförmige, umgekehrte Pyramide in der Mitte des Bauplatzes. Die vorspringende Form erzeugt selbst zur Mittagszeit einen schattigen Rand rund um die Gebäudebasis, sodass immer eine schattige Außenzone vorhanden ist. Das Zentrum bildet ein offenes Atrium, welches den Bau in vier Trakte gliedert. Diese beherbergen jeweils ein Großraumbüro, welches über umlaufende Galerien, auf der dem Atrium zugewandten Seite, erschlossen wird. Der Eingang befindet sich in der, der Straße zugewandten Ecke. Über ein Foyer gelangt man in das innenliegende Atrium, bzw. mittels Lift oder Stiegenaufgang in die oberen Geschosse.



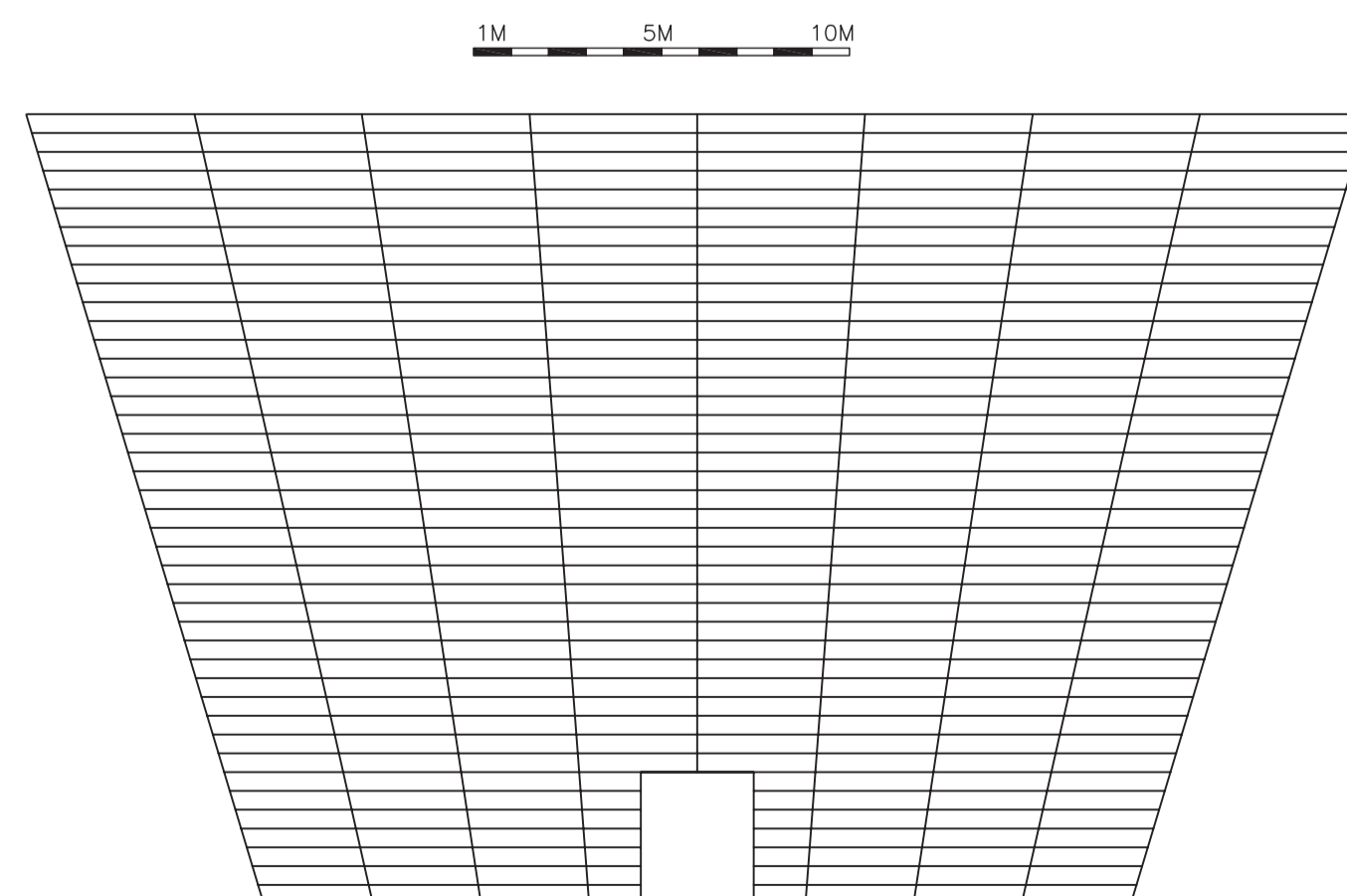
Grundriss Erdgeschoß M1:200



Grundriss 6. Obergeschoß M1:200



Schnitt M1:200



Ansicht M1:200

