

SCHULTYPEN in ÖSTERREICH

VOLKSSCHULE

- die Volksschule ist eine allgemeinbildende Pflichtschule
- besteht aus einer Grundschule und bei Bedarf aus einer Oberstufe
- wird in die Grundstufe 1 (Vorschulstufe, 1. und 2. Schulstufe) und in die Grundstufe 2 (3. und 4. Schulstufe) gegliedert
- Organisationsformen: einklassige Schulen (mehrere Schulstufen in einer Klasse unterrichtet werden)
mehrklassige Schulen (jede Schulstufe ist einer eigenen Klasse zugeordnet)

MITTELSCHULE

- die Schule der 10- bis 14-Jährigen
- Höhere Schule (allgemein- oder berufsbildend, AHS/BHS)
- Seit 2008/2009 testet man eine vollständig neue Schulform
- Die Neue Mittelschule ist ein Schultyp der mittleren Bildung im österreichischen Bildungssystem und wird seit Herbst 2012 als Regelschule geführt. Bis 2015/16 werden alle Hauptschulen mittels Stufenplan zu Neuen Mittelschulen umgewandelt.

POLYTECHNIKUM

- ist im Schulsystem in Österreich eine einjährige allgemein bildende Pflichtschule, die an die 8. Schulstufe anschließt. Sie dient primär der Berufsvorbereitung.
- die Polytechnische Schule ist eine Schulart, die die Lücke zwischen dem Ende der Sekundarstufe I in der 8. Schulstufe, und dem Ende der Unterrichtspflicht mit Ende des 15. Lebensjahres schließt.
- die Polytechnische Schule bietet zur Erreichung dieser Ziele verschiedene Fachbereiche an, aus denen die Schüler wählen können:
 - Metall/Elektro
 - Mechatronik
 - Holz/Bau
 - Dienstleistung
 - Tourismus
 - Handel/Büro
 - IT-Büro bzw. Informatik

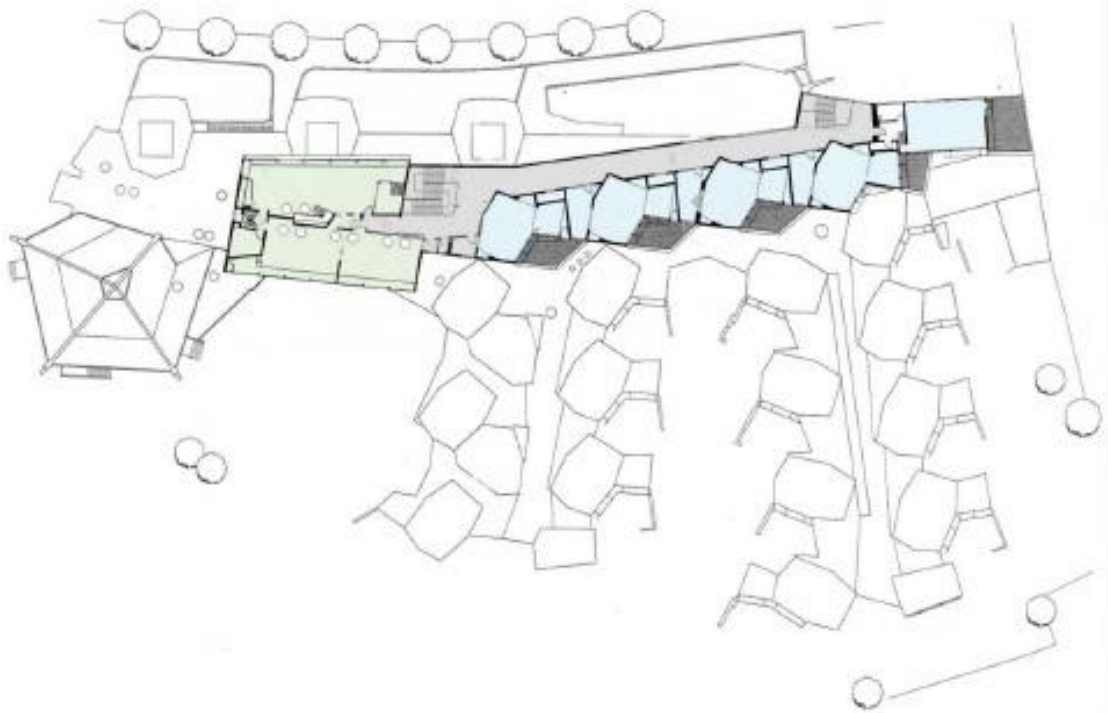
TYOLOGIEN

GANGSCHULE



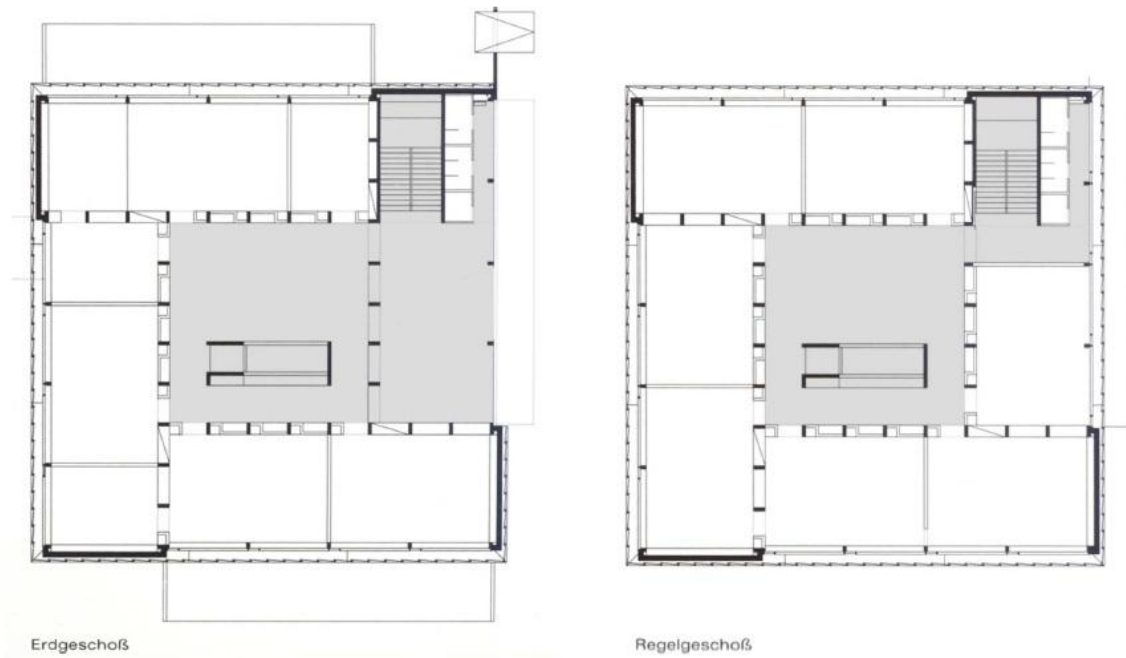
Borg Dreischützengasse, Graz, 2002, Gangoly & Kristiner Architekten

KAMMSCHULE



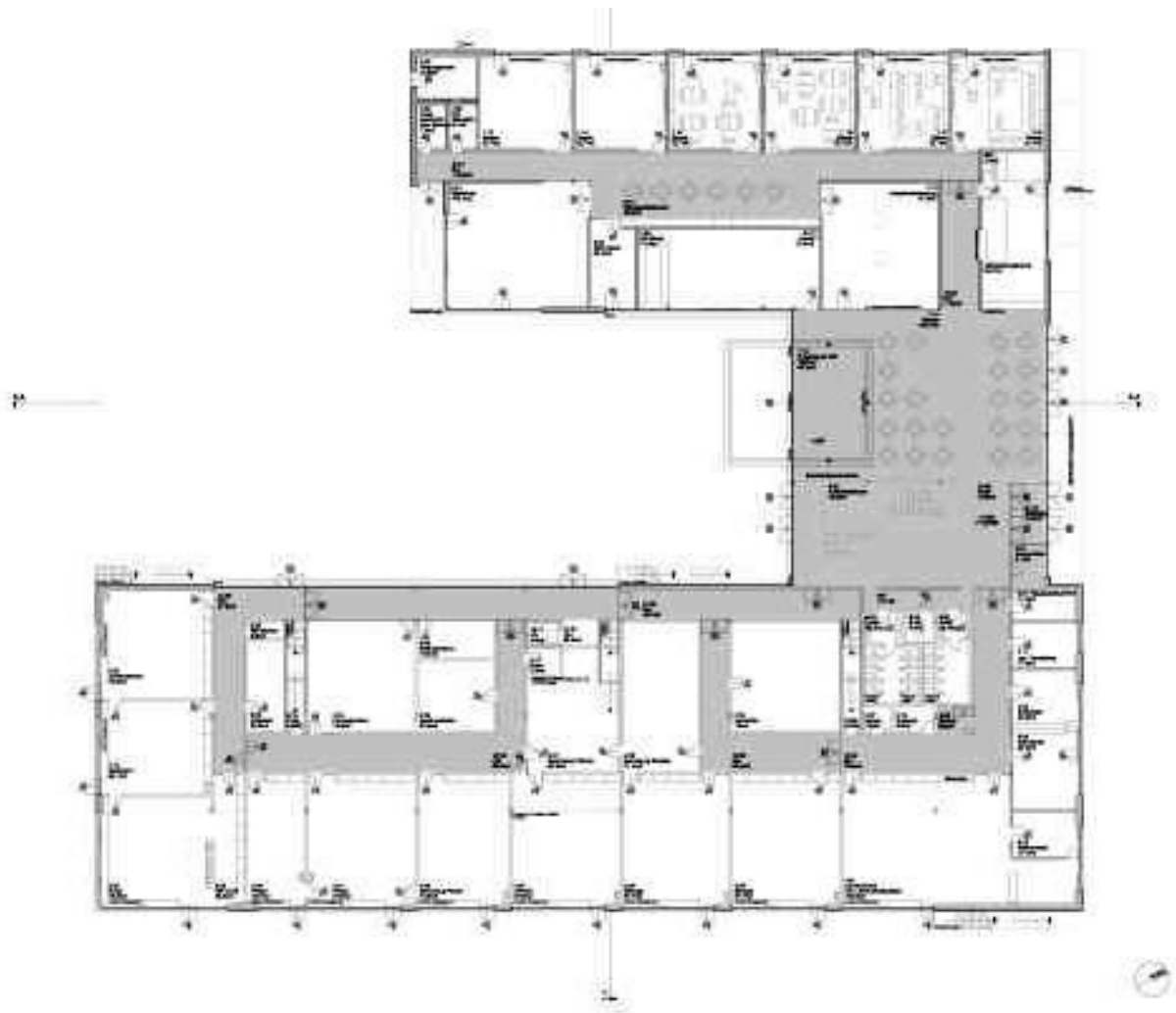
Geschwister Scholl Gymnasium, Lünen, 1956-62, Hans Scharoun

ATRIUMSCHULE



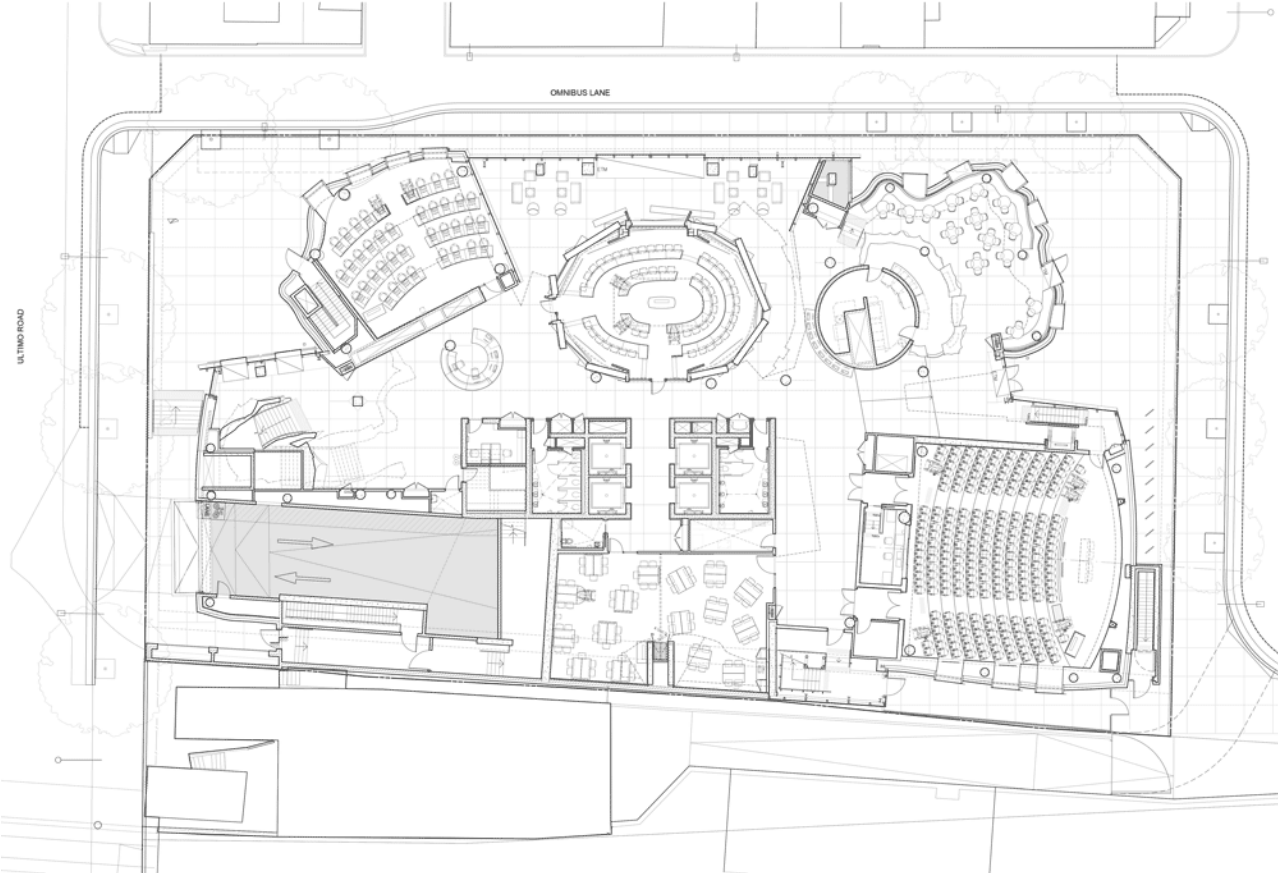
Hauptschule, Mader, 1996, Baumschlager Eberle

CLUSTERSCHULE



Heisenberg-Gymnasium, Bruchsal, Hausmann Architekten

OPEN SPACE SCHULE



Dr. Chau Chak Wing Building, Business School, Sydney, 2015, Frank Gehry

SCHULARCHITEKTUR (neu)



Erweiterung Michael-Ende-Schule, Frankfurt am Main



Montessori Schule, Naumburg



Gorch-Foch-Schule, Hamburg



Design School, Singapur



Burr Elementary School, Fairfield



Architecture and Design School, S. Korea



Hazelwood School for the Sensory Impaired, Glasgow