

Wohnräume:

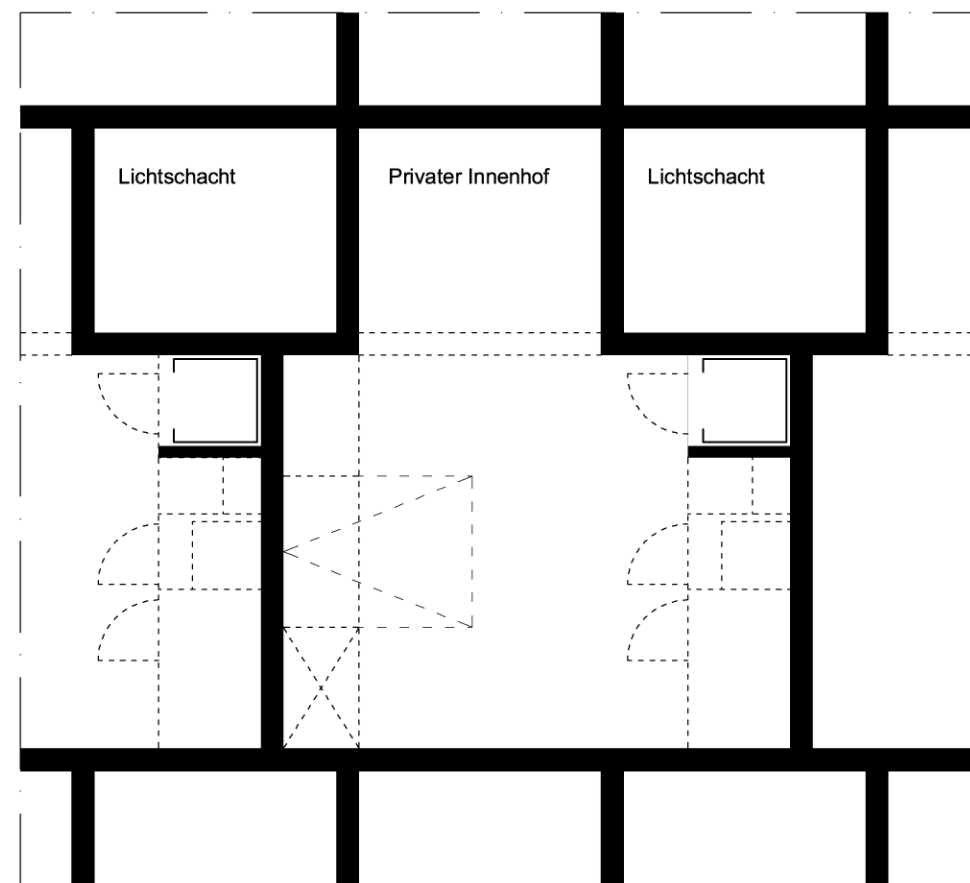
Die Wohnung wird durch einen Raum mit 34m² und einen 9m² großen Innenhof definiert.

Diese Einheit kann selbstverständlich mit weiteren Wohneinheiten kombiniert werden.

In den Einheiten gibt es standartgemäß die grundlegenden Sanitäreinrichtungen und einen Wandschrank, welcher z.B. auch Bett und Schreibtisch enthalten kann.

Die Einrichtung kann natürlich in jeder Beliebigen Form variieren. Sowohl Unterteilungen des Raumes als auch die absolute Leere z.B. für ganz individuelle Nutzungen sind möglich.

Der Innenhof kann komplett abgedunkelt werden und die Einrichtungen in der Wand verschwinden. Dann erhält man einen quadratischen 22m² großen Raum welcher völlig losgelöst vom Ort zu existieren scheint, und in dem man sich seine eigene Welt vorstellen oder aufbauen kann.



Grundrissausschnitt
Wohnraum
M: 1:100