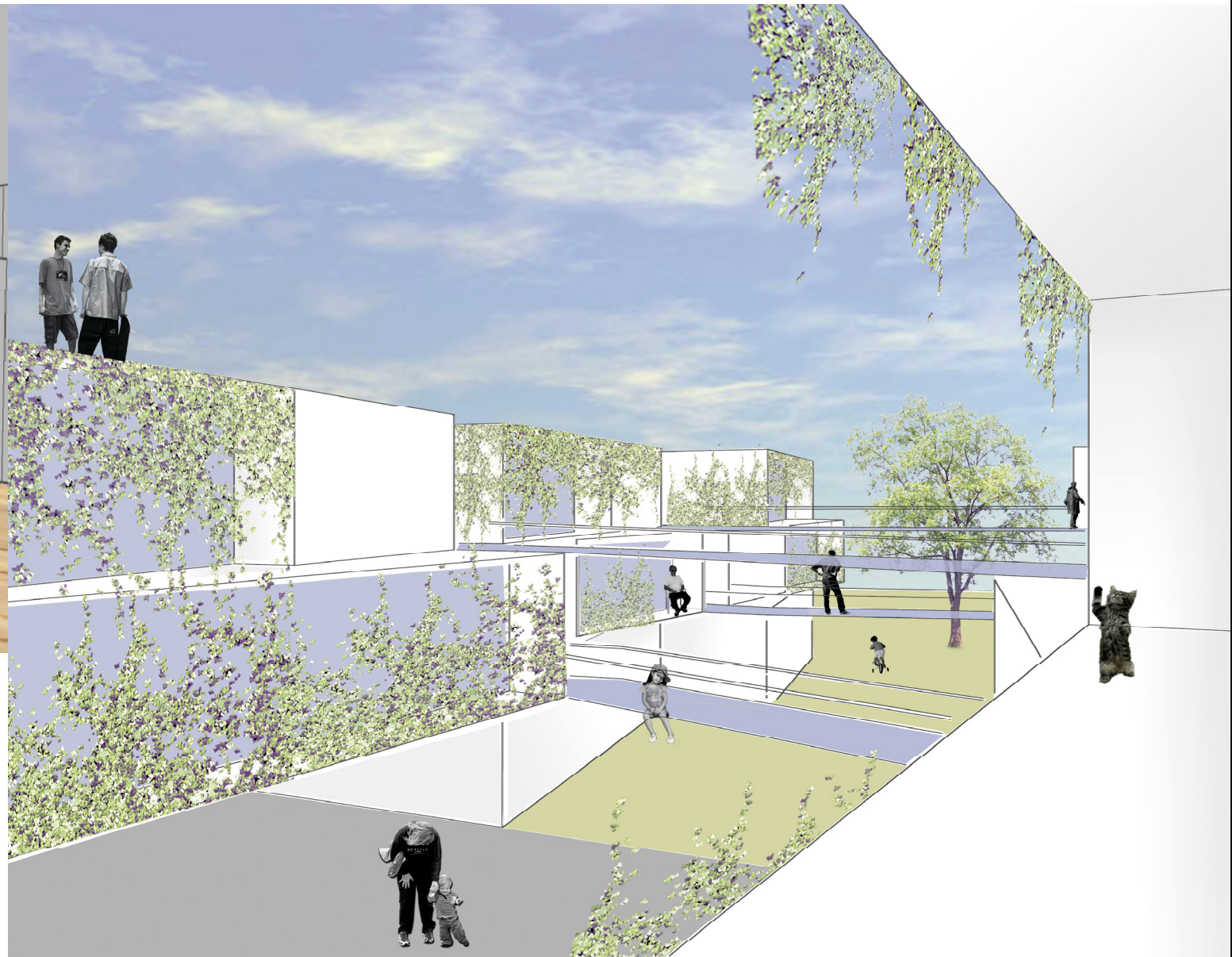


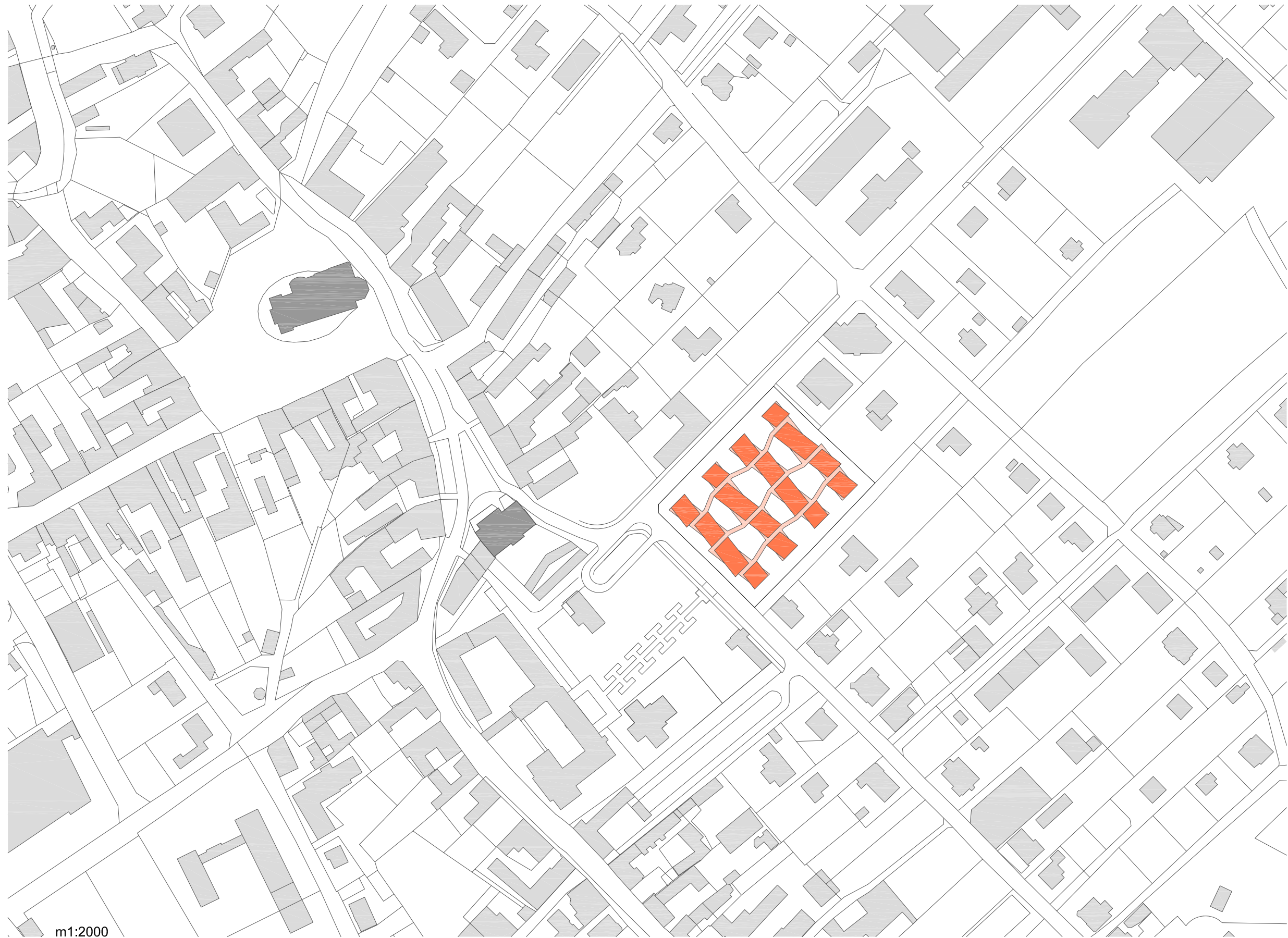
wohnbau 08



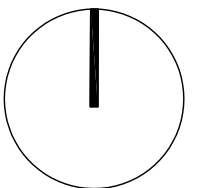
visuals



strukturplan

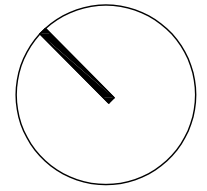


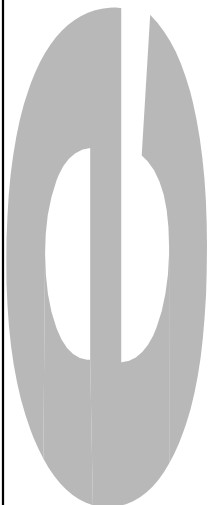
m1:2000



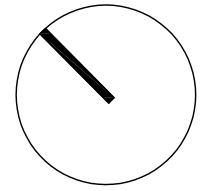
lageplan

-  **gehweg / erschließung**
öffentlich bzw. halböffentlich
-  **grünfläche öffentlich**
-  **grünfläche privat**
-  **verkehrsfläche straße**
-  **verkehr ruhend**
-  **dachgärten**
öffentlich oder privat
sonnenterrasse, kinderspielfläche, tischtennis
eventl. pool, etc.





- gehweg / erschließung**
öffentlich bzw. halböffentlich
- private schwelbereiche**
bzw. flächen von unterem geschoss
- grünfläche öffentlich**
- grünfläche privat**
- wohnen, büro, etc.**
fahrradabstellraum, kinderwagen
müllraum, etc.
- gemeinschaftszone**
mit integrierten außenflächen
- hobbyraum, werkstätte, kinder / jugendraum
- betreuungseinrichtung, mobiler hilfsdienst
- kinderbetreuung, eventl. cafe / geschäft
- veranstaltungsraum für bewohner
- öff. einrichtungen**
geschäftsfläche, gastronomie, freizeit, etc.
- verkehrsfläche straße**
- verkehr ruhend**

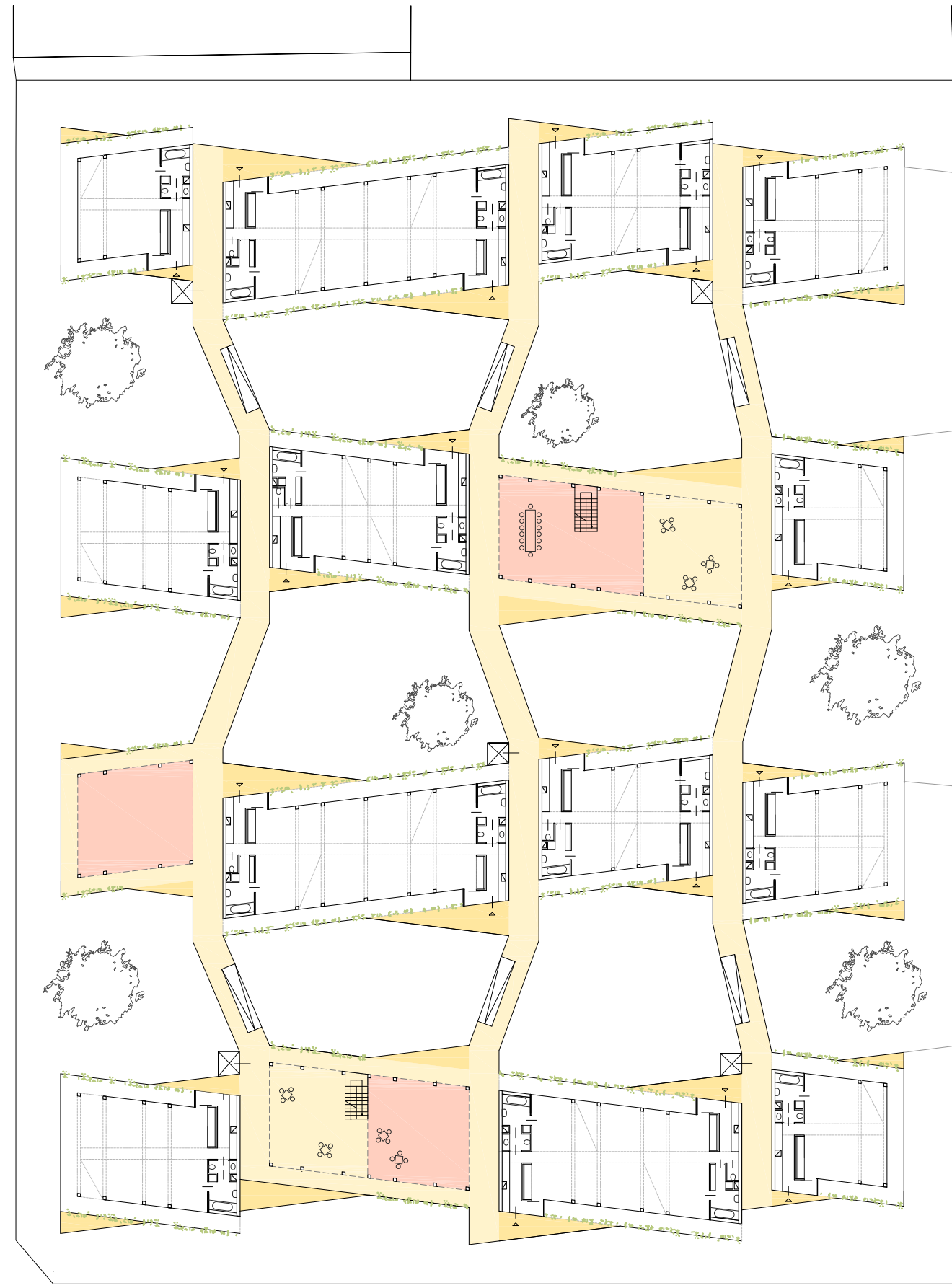


FO

- gehweg / erschließung**
öffentlich bzw. halböffentlich
- private schwellenbereiche**
bzw. flächen von unterem geschoss
- grünfläche öffentlich**
- grünfläche privat**
- wohnen, büro, etc.**
fahrradabstellraum, kinderwagen
müllraum, etc.
- gemeinschaftszone**
mit integrierten außenflächen
- hobbyraum, werkstätte, kinder / jugendraum
- betreuungseinrichtung, mobiler hilfsdienst
- kinderbetreuung, eventl. cafe / geschäft
- veranstaltungsraum für bewohner
- öff. einrichtungen**
geschäftsfläche, gastronomie, freizeit, etc.
- verkehrsfläche straße**
- verkehr ruhend**

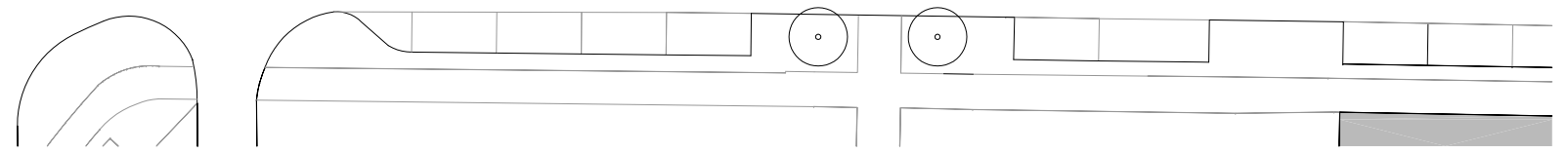


alois-grogger-gasse



richard-mayr-gasse

rathausgasse

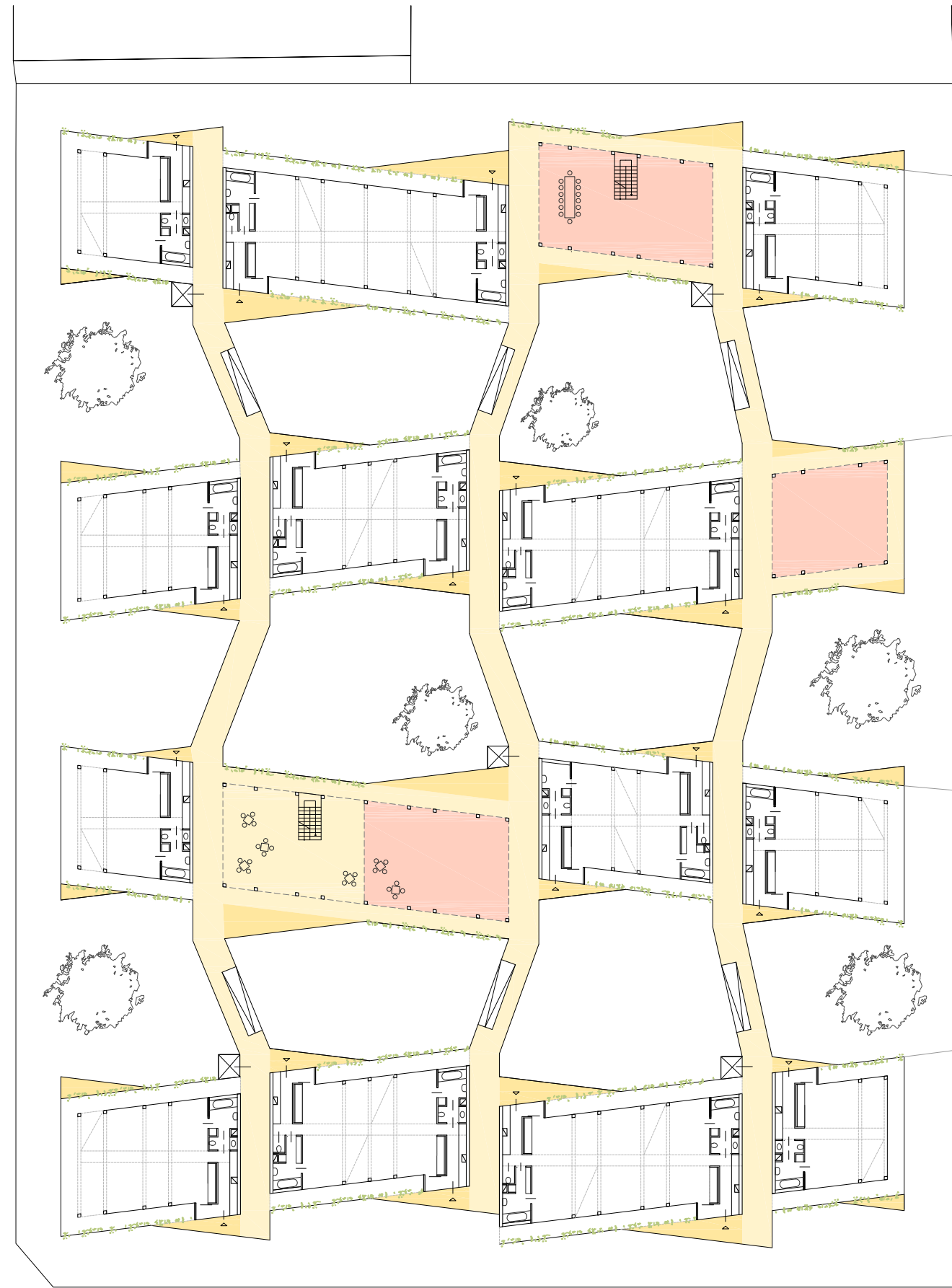


NO

-  **gehweg / erschließung**
öffentlich bzw. halböffentlich
-  **private schwelbereiche**
bzw. flächen von unterem geschoss
-  **grünfläche öffentlich**
-  **grünfläche privat**
-  **wohnen, büro, etc.**
fahrradabstellraum, kinderwagen
müllraum, etc.
-  **gemeinschaftszone**
mit integrierten außenflächen
- hobbyraum, werkstätte, kinder / jugendraum
- betreuungseinrichtung, mobiler hilfsdienst
- kinderbetreuung, eventl. cafe / geschäft
- veranstaltungsraum für bewohner
-  **öff. einrichtungen**
geschäftsfäche, gastronomie, freizeit, etc.
-  **verkehrsfläche straße**
-  **verkehr ruhend**

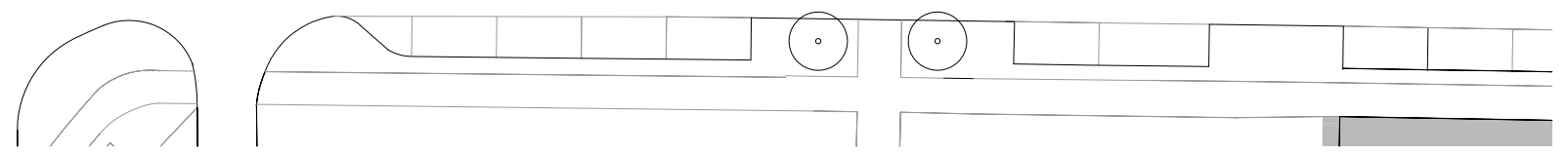


alois-grogger-gasse

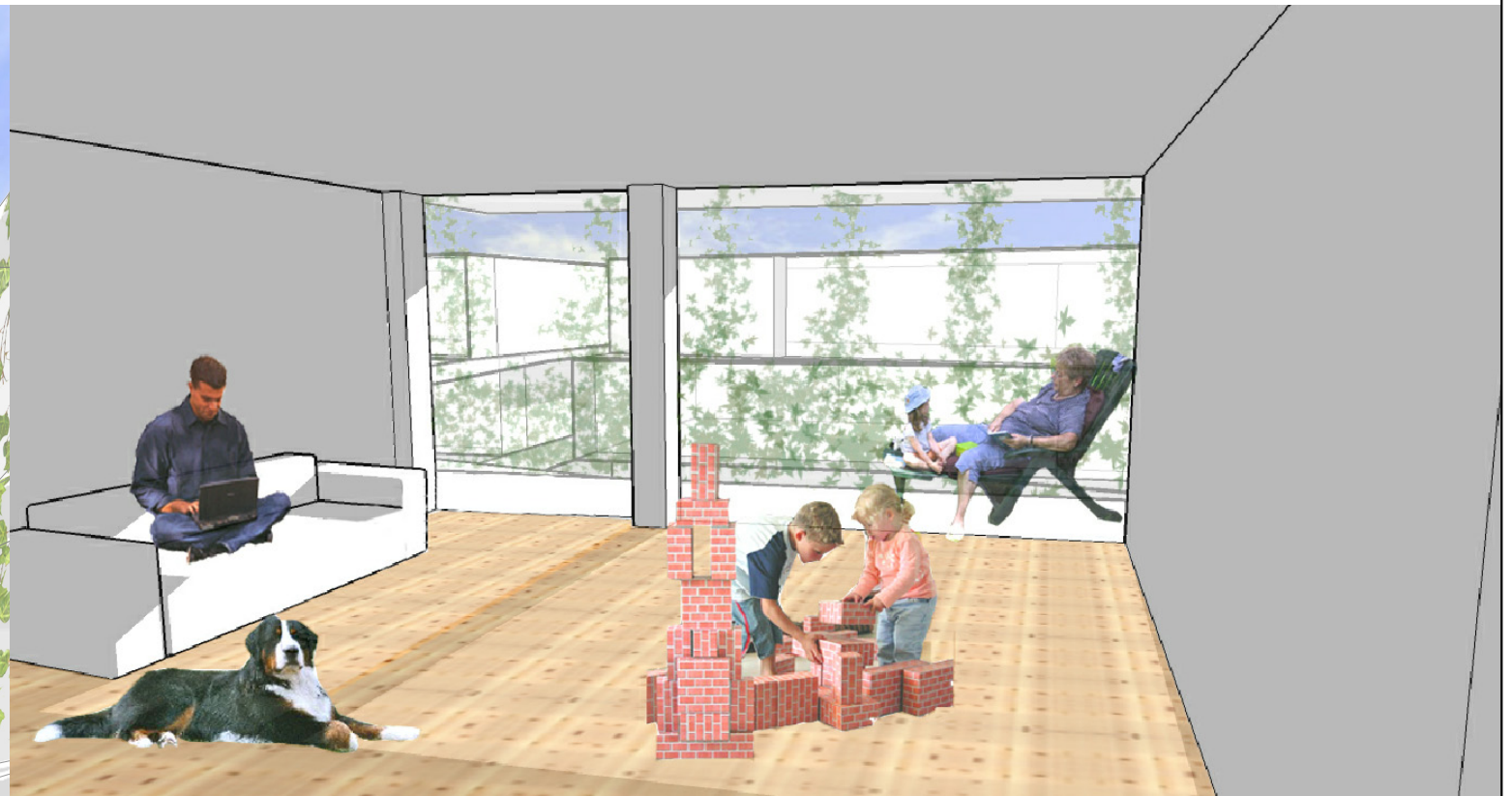


richard-mayr-gasse

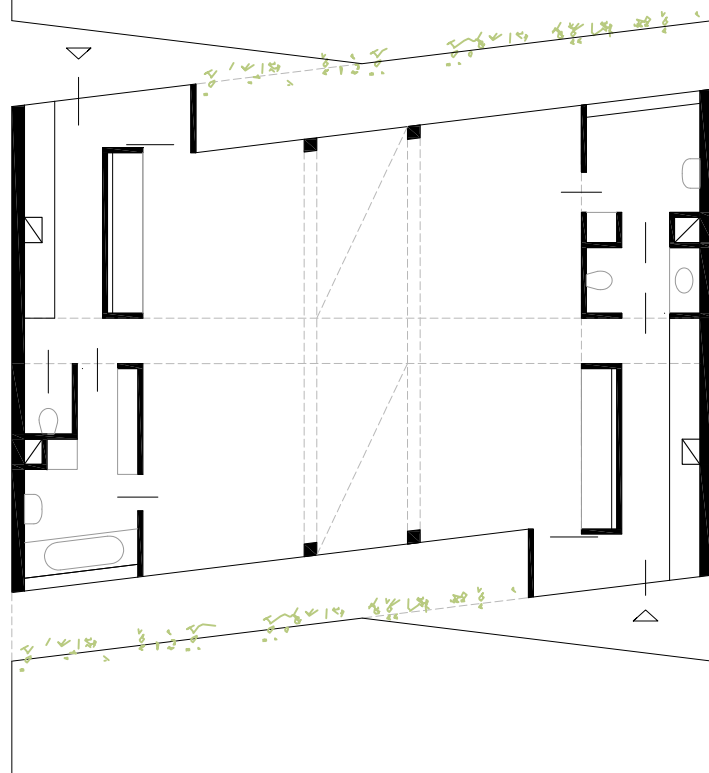
rathausgasse



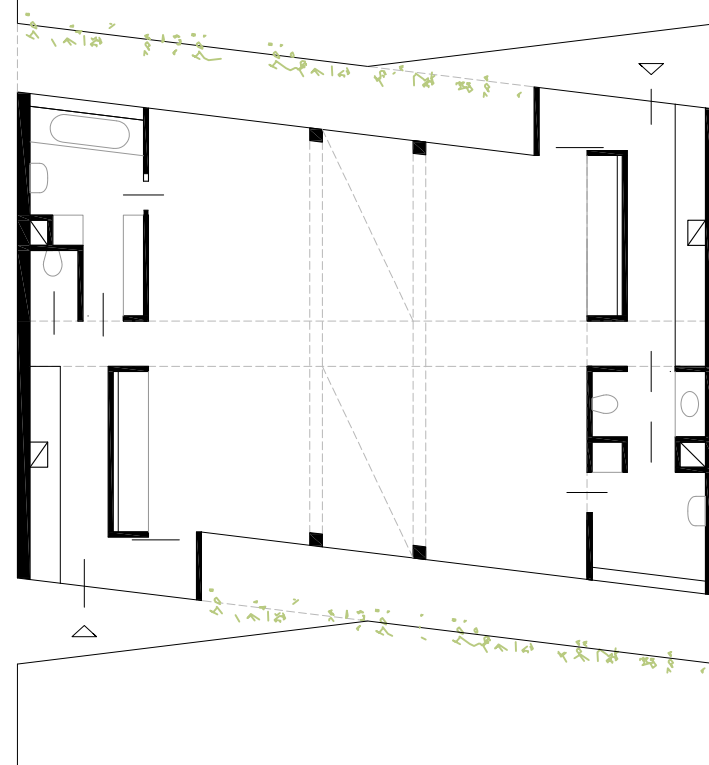
visuals



1. obergeschoss

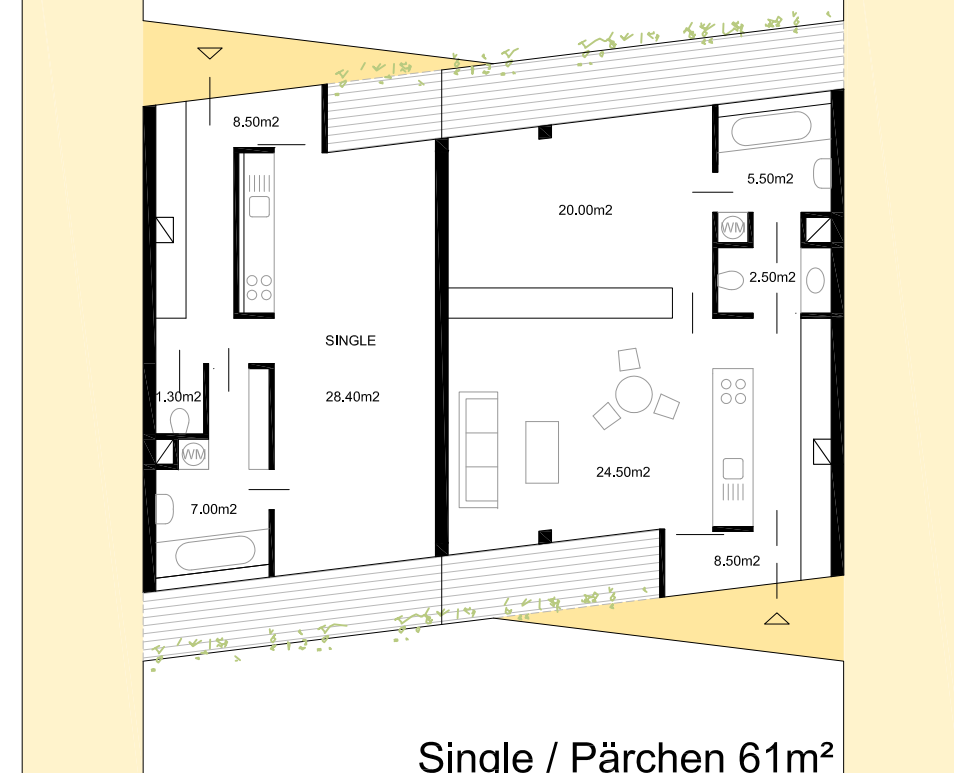


2. obergeschoss



01

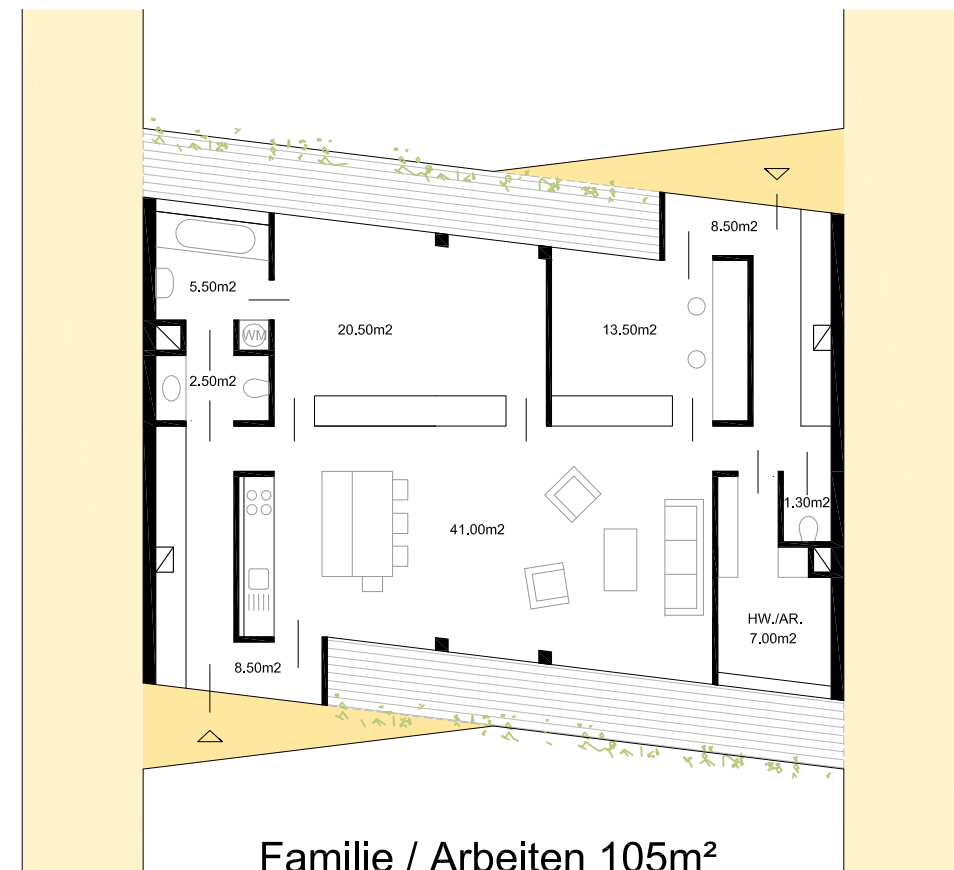
Single 45m²



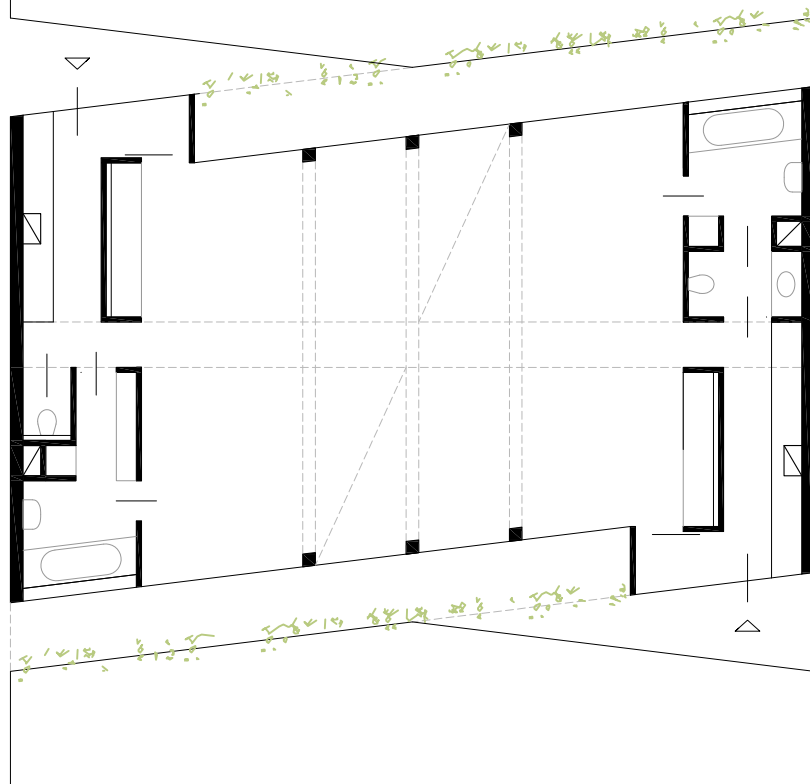
Single / Pärchen 61m²

02

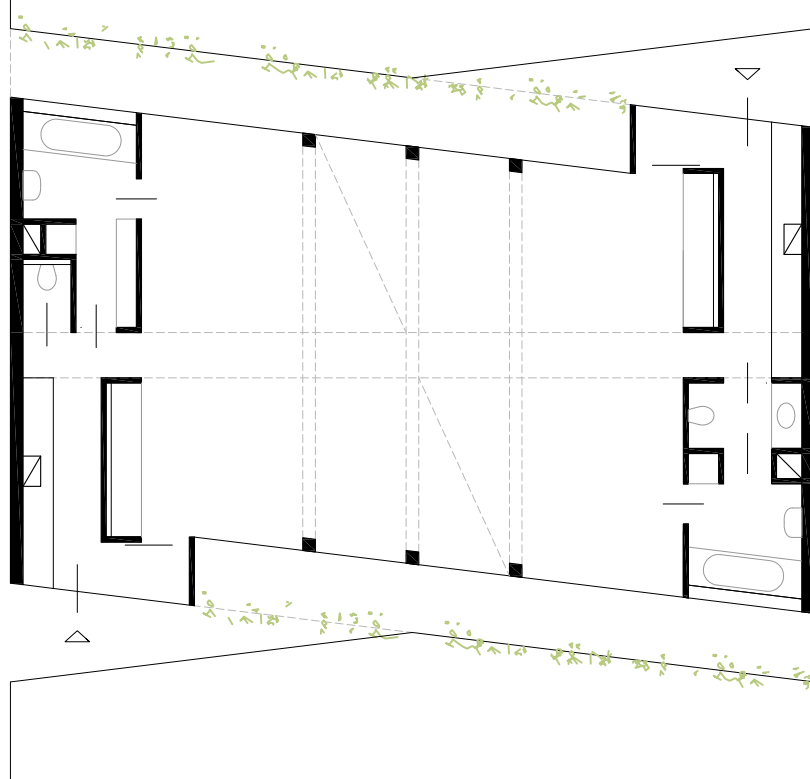
Familie / Arbeiten 105m²



2. obergeschoss



1. obergeschoss



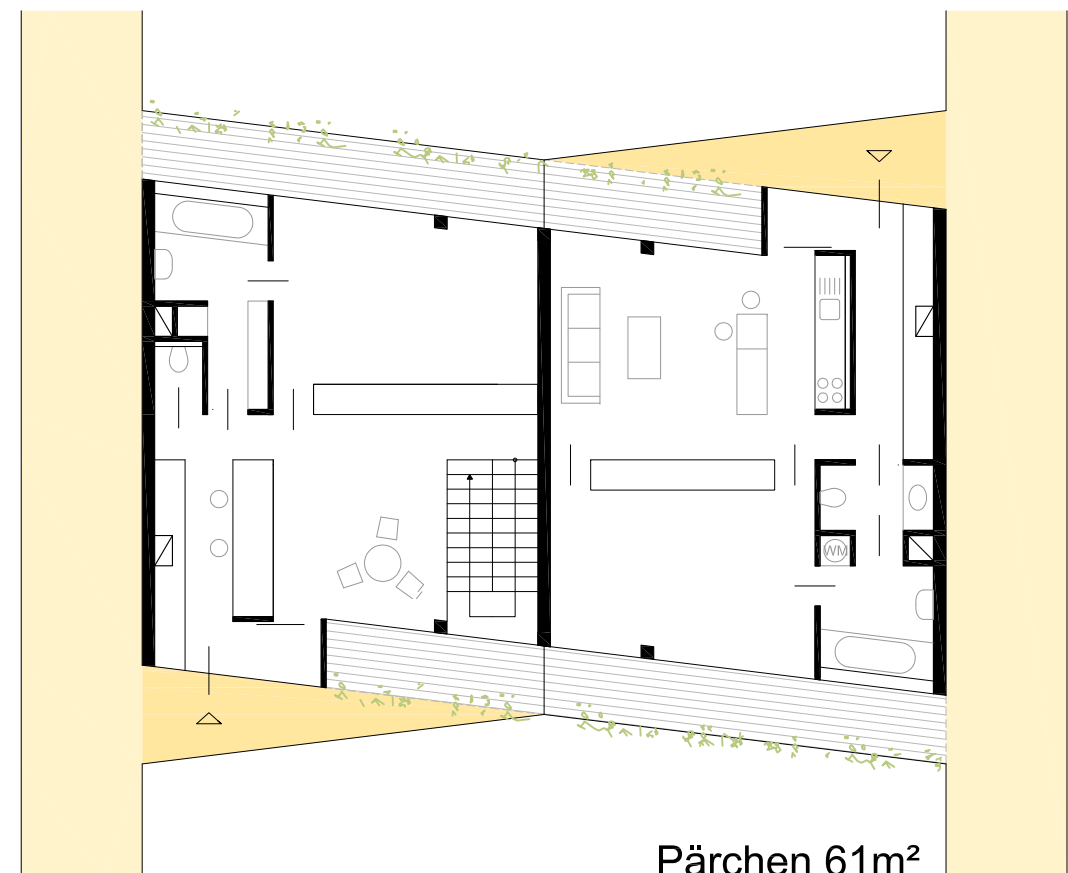
02

Maisonette 110m²



Büro 61m²

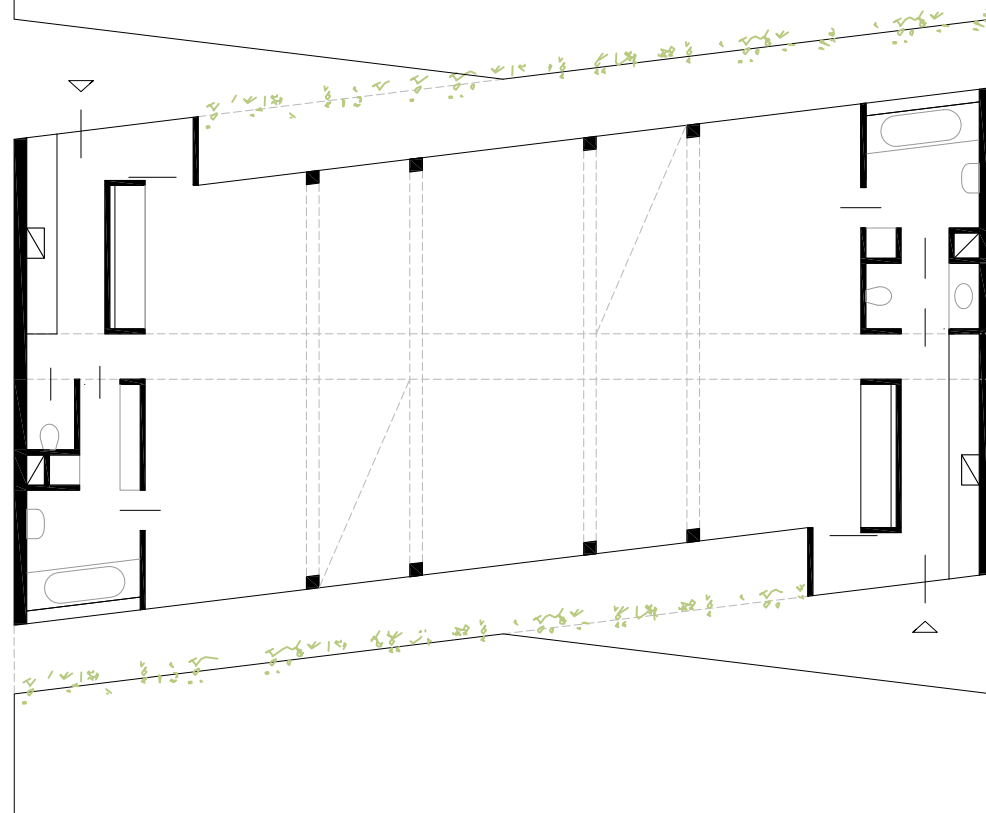
01



Pärchen 61m²

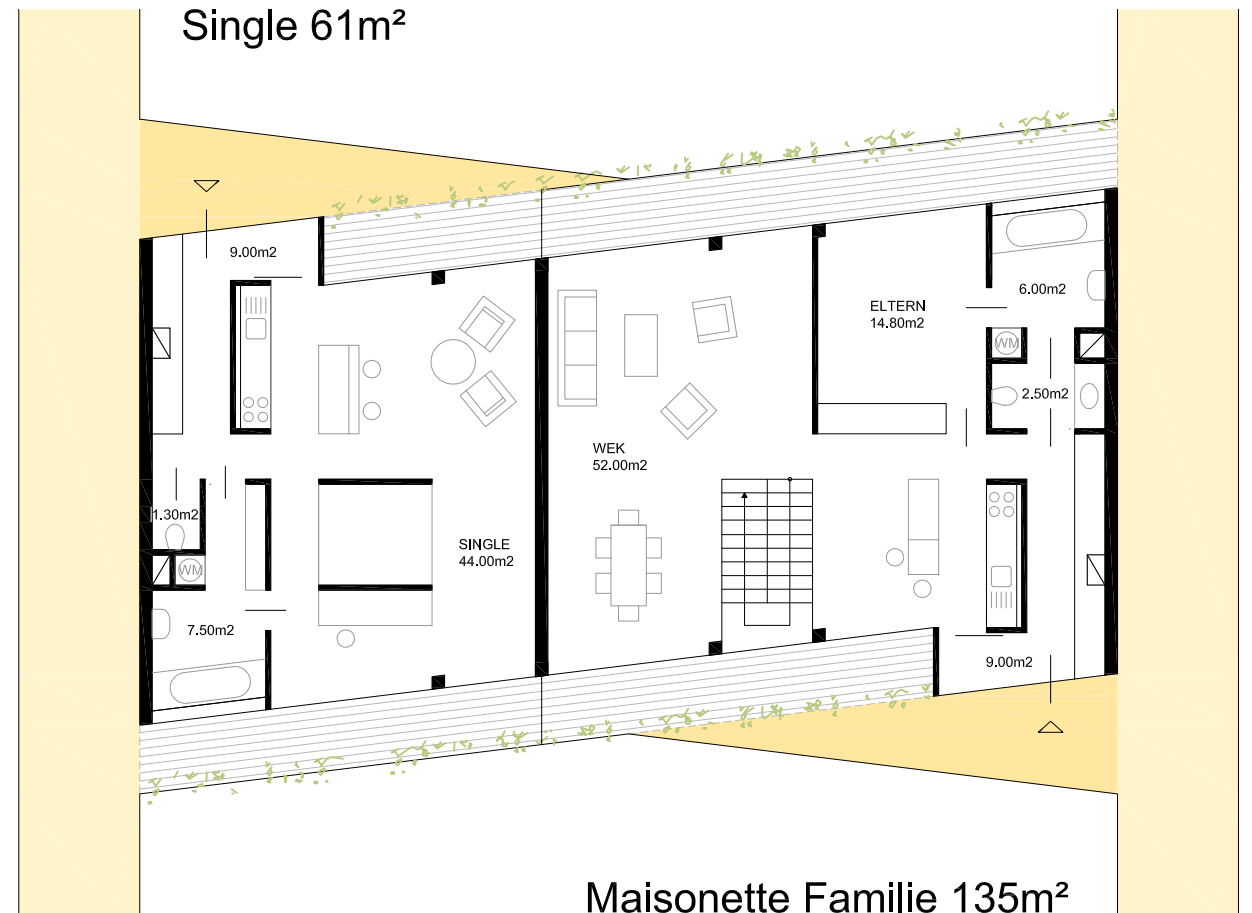
0
4
8
7

1. obergeschoss



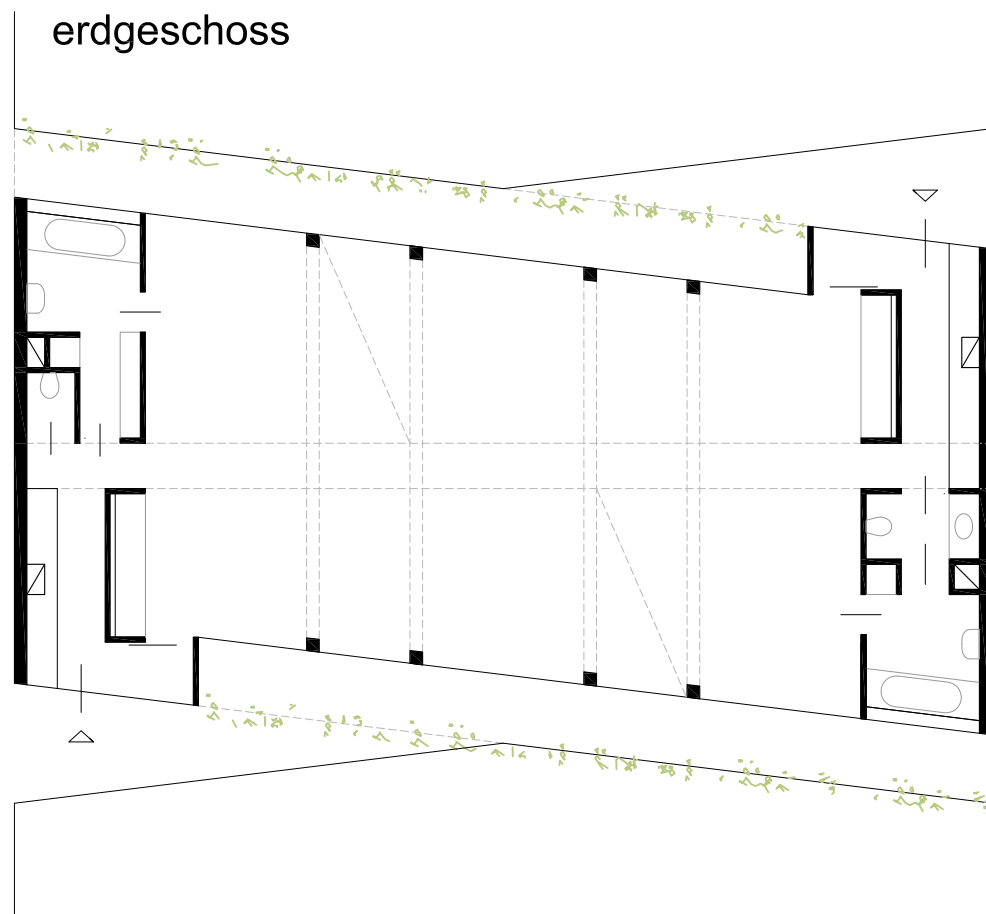
01

Single 61m²



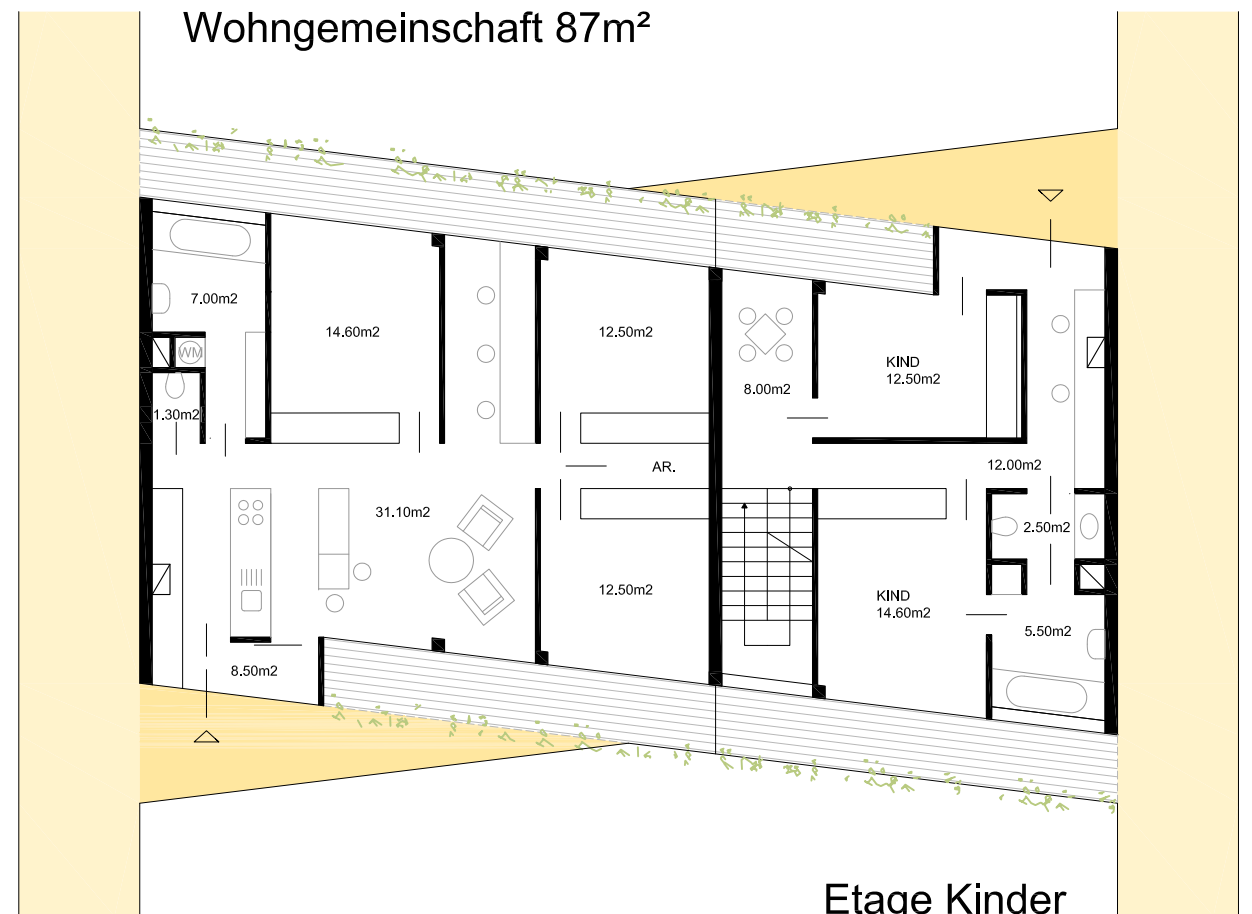
Maisonette Familie 135m²

erdgeschoss



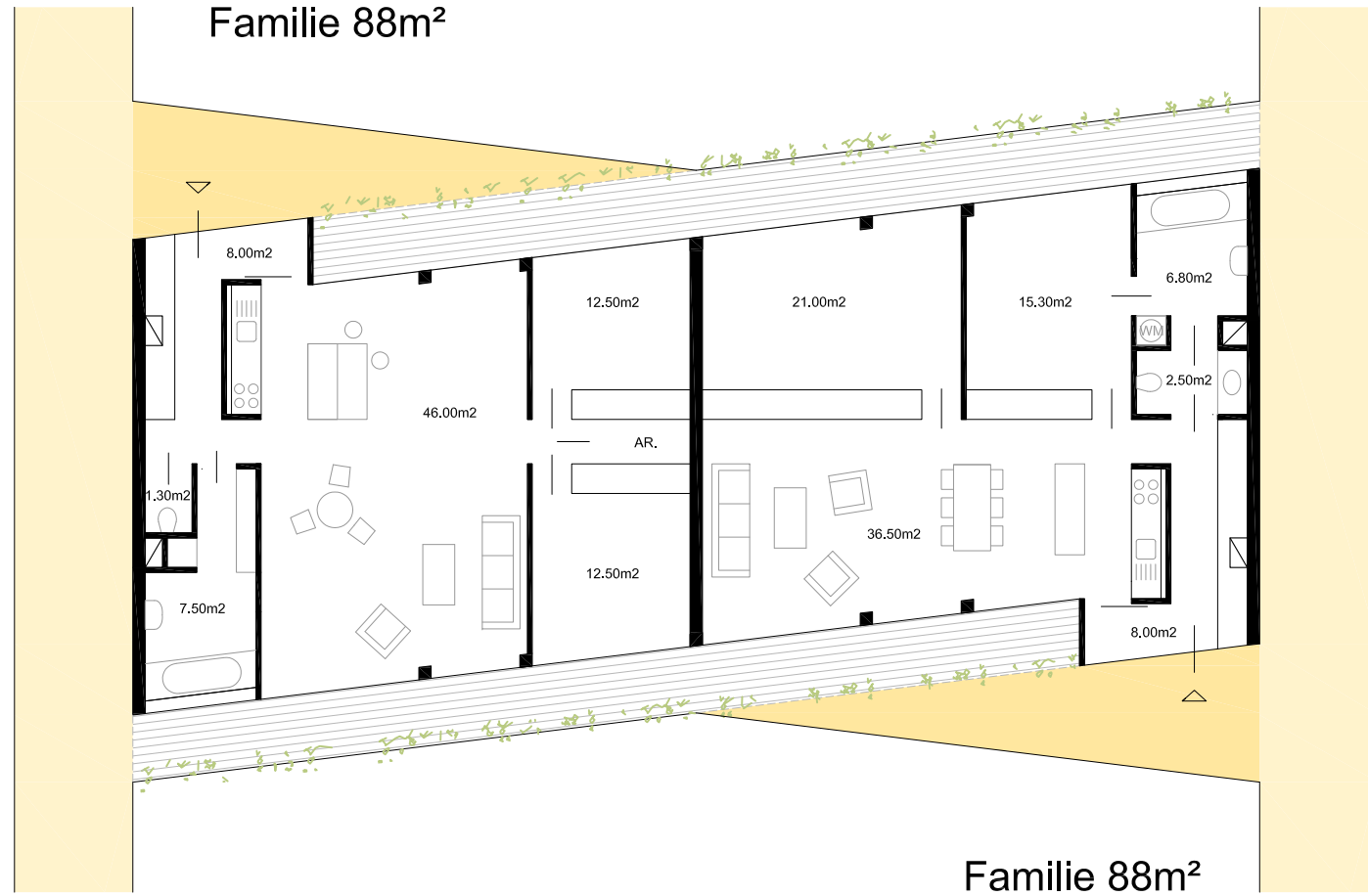
00

Wohngemeinschaft 87m²



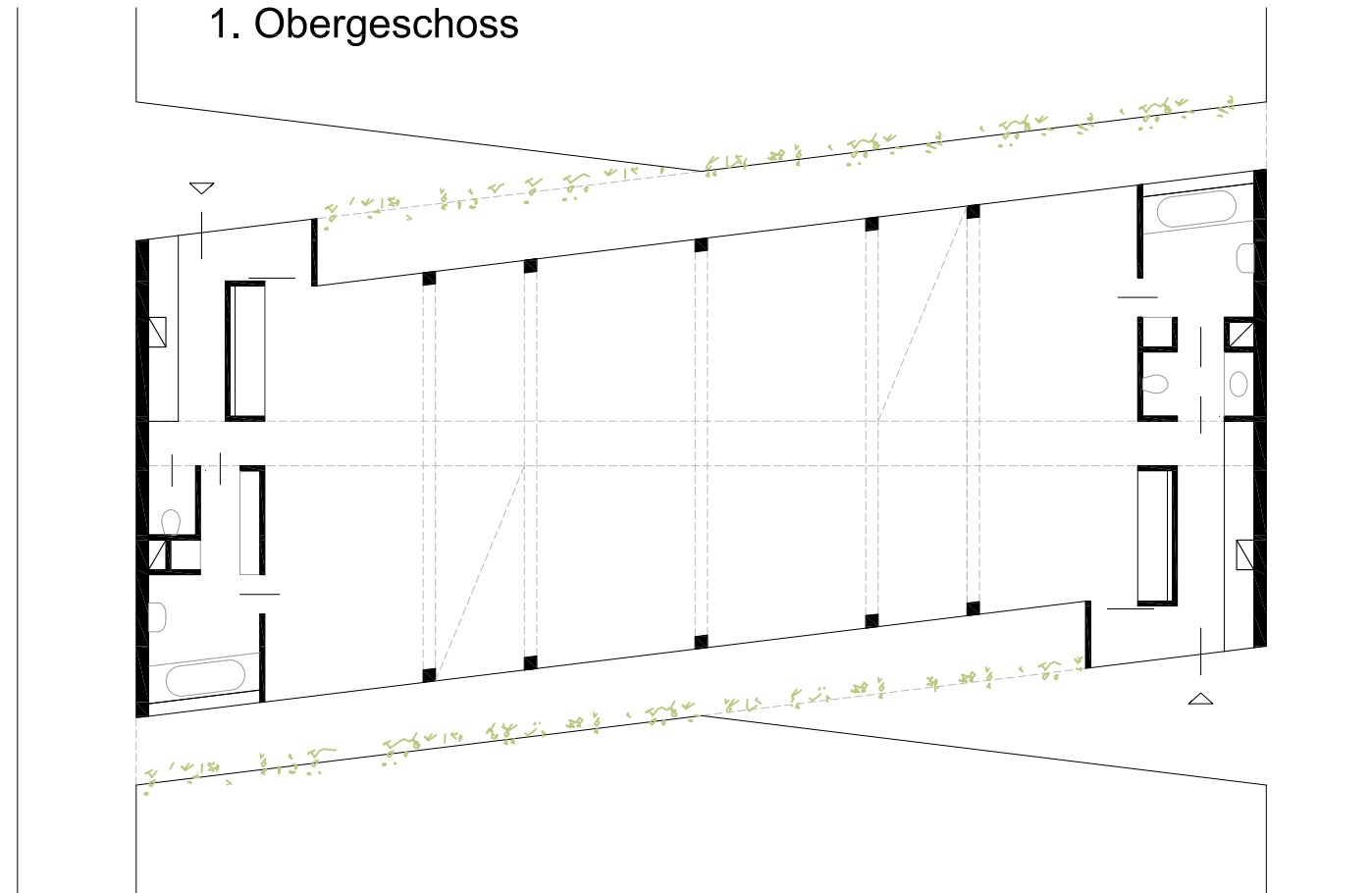
Etage Kinder

Familie 88m²



Familie 88m²

1. Obergeschoss



s c h n i t t



wohnbau ss08 _ gruppe 3 purt _ froschauer großberger reichweger

