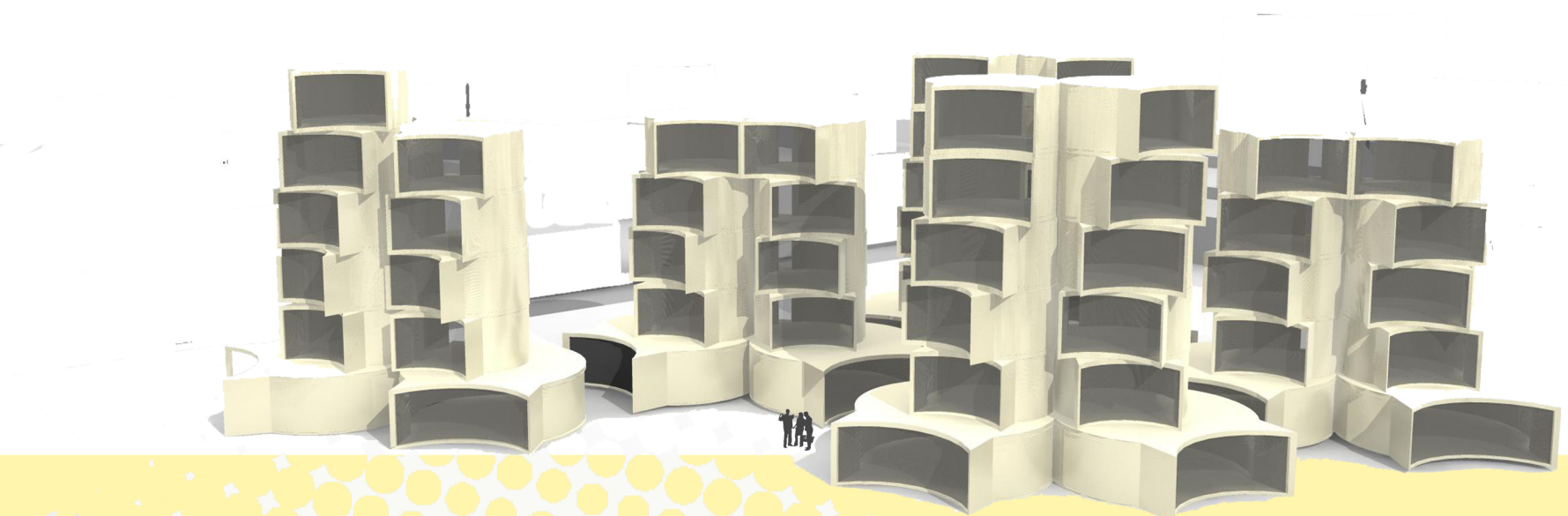


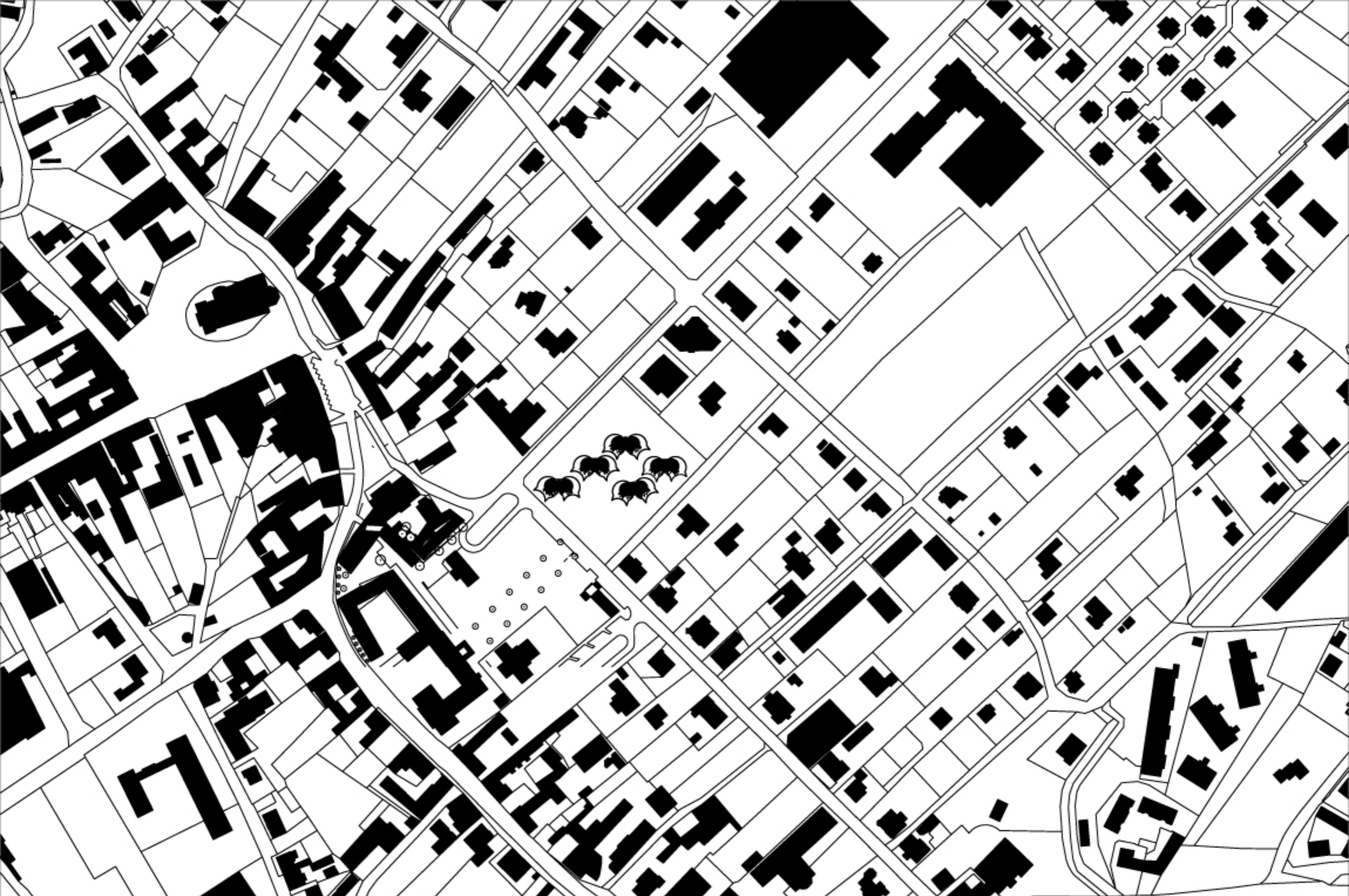
W
O
N
N
B
A
U
G
R
U
P
P
E
M
I
N
A
R

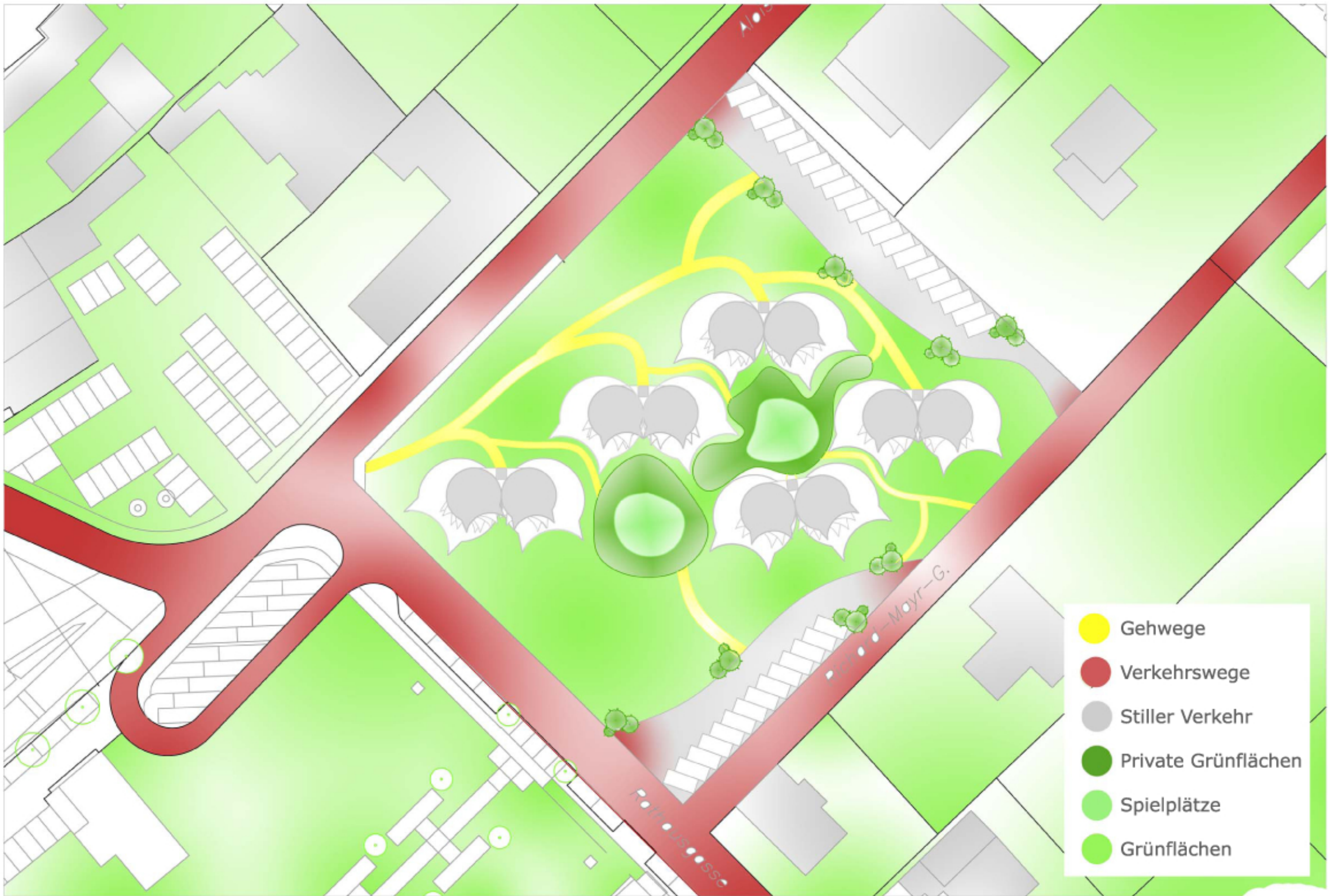


gruppe Redi
kleingr.9

bodner, urschler, wess







7:00 aufstehen & frühstücken



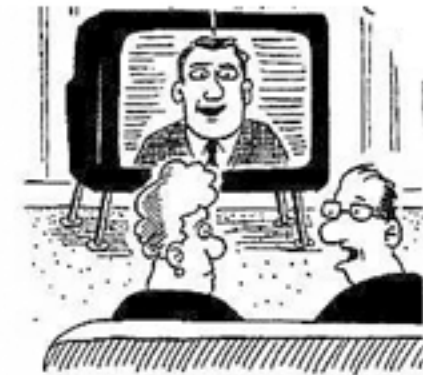
9:00 - 17:00 Arbeit



18:00 abendessen



19:00 relaxen



20:00 besuch



24:00 schlafen gehen



8uhr aufstehen und frühstücken



**8-11uhr Mutter: einkaufen und kochen
Kinder: Schule
Mann:Arbeit**



12uhr essen



**13uhr chillen im WZ
oder draußen
Mann:Arbeit**



16-18uhr chillen im WZ



18uhr abendessen



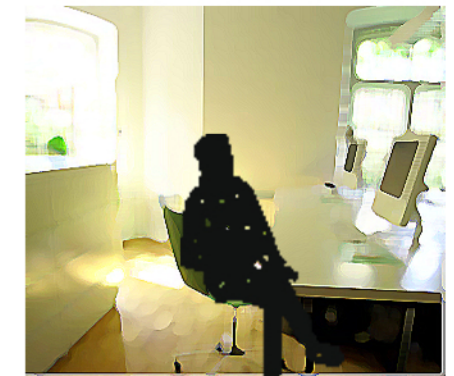
19-21uhr chillen im WZ



21uhr Kinder schlafen



20uhr papa büro



21uhr eltern chillen im WZ



24uhr eltern schlafen



7:00 aufstehen & frühstücken



10:00 einkaufen



12:00 mittagessen und spaziergang



14:00 besuch von enkelkind



16:00 tätigkeit daheim



18:00 abendessen



22:00 schlafen gehen



10uhr aufstehen und frühstücken



11-17 uhr Uni und draußen



18uhr essen



19uhr-22uhr büroraum



22uhr-2uhr WZ chillen



2uhr schlafen



8uhr aufstehen und frühstücken



8-14uhr

**Mutter: arbeiten
Kind: Schule**

14uhr essen



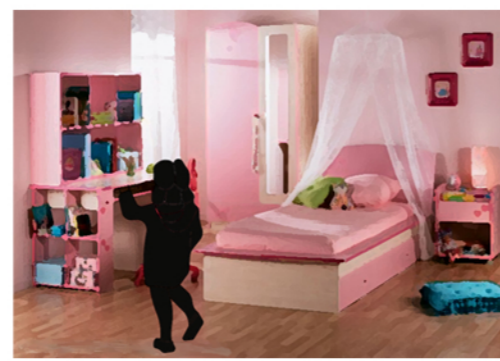
18uhr abendessen



19-21uhr chillen im WZ



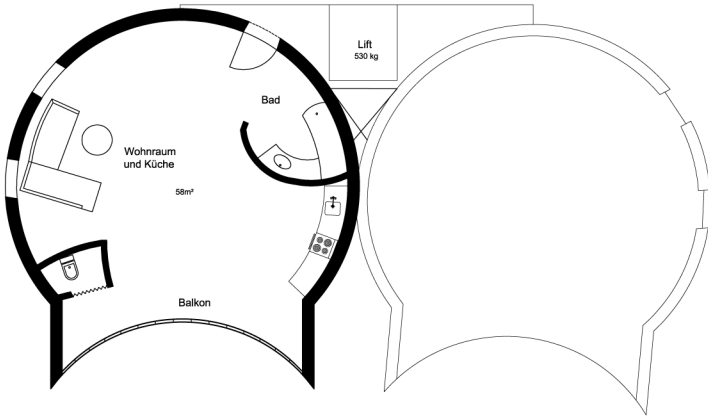
21uhr Kind schlafen



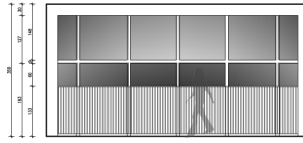
23uhr Mutter schlafen



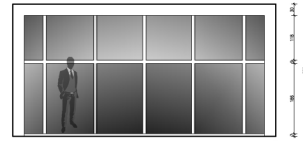
single



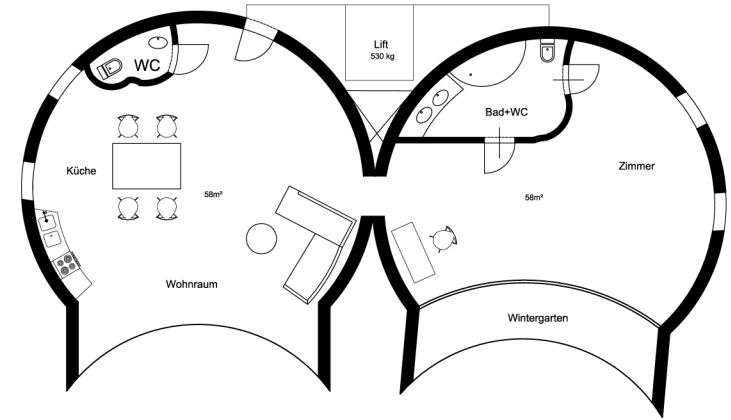
Ansicht Balkon



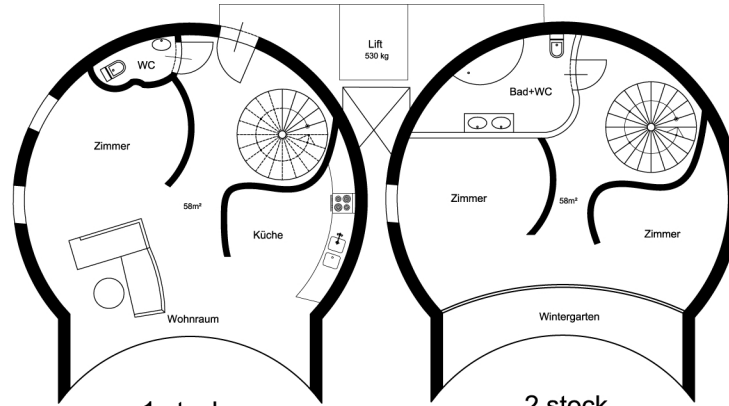
Ansicht Wintergarten



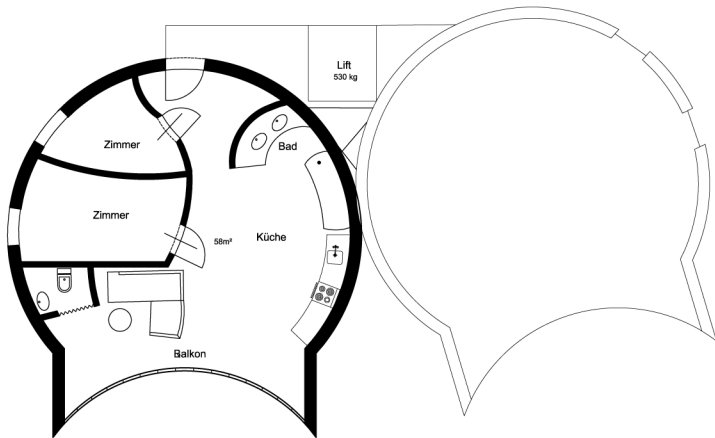
reiches Ehepaar



familie mit 2Kinder



alleinerz.Mutter mit kind



Oma

