

Nikola Petković

Student an der TU Graz

Kontakt: shu.architecture@gmail.com



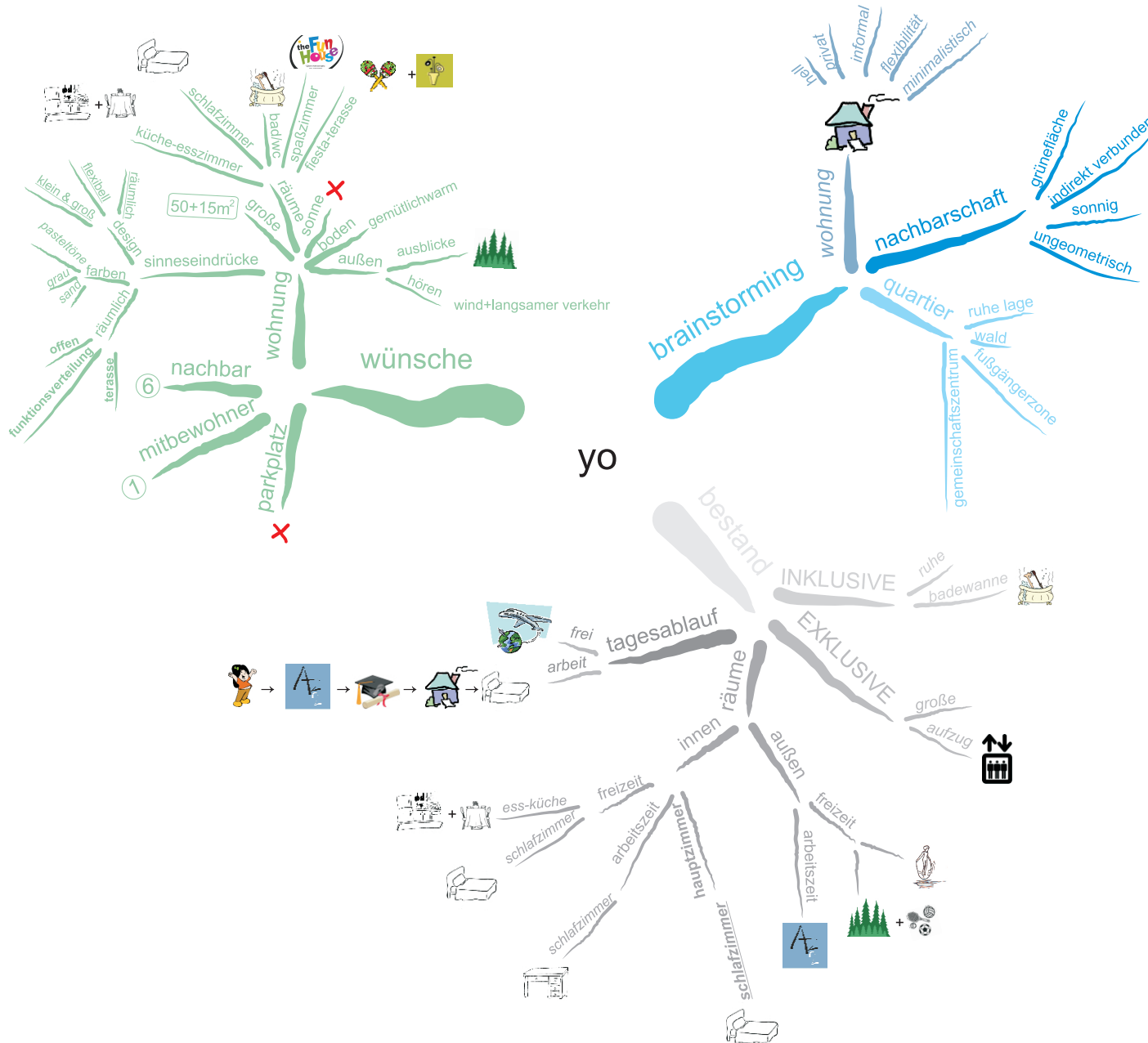
ideen:

- checkliste:
- keine Durchgangszimmer
 - hochwertige Materialien
 - Anonymität
 - Privater Freibereich
 - Holz und Beton
 - bunt
 - minimalistisch
 - Aktiv + Erholung
 - modern(zeitgemäß)
 - eckig
 - transparent
 - funktionell und gemütlich
 - Wohnen getrennt vom Arbeiten
 - oberster Geschöß

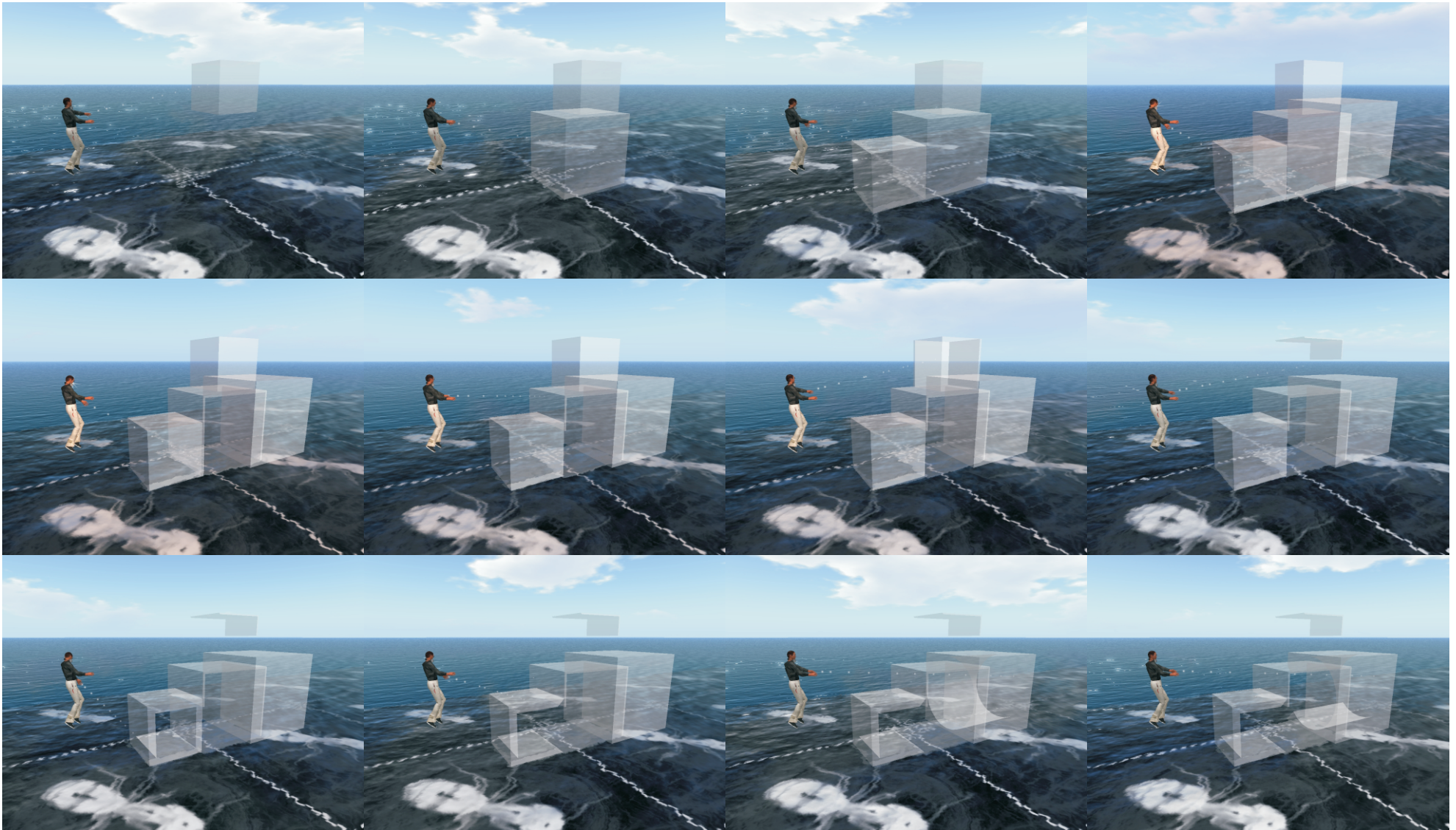
lieblings Möbelstück:

Sessel mit drehbarer Lehnfläche

mind mapping



wohnexperiment
animate_methode
second life_platform

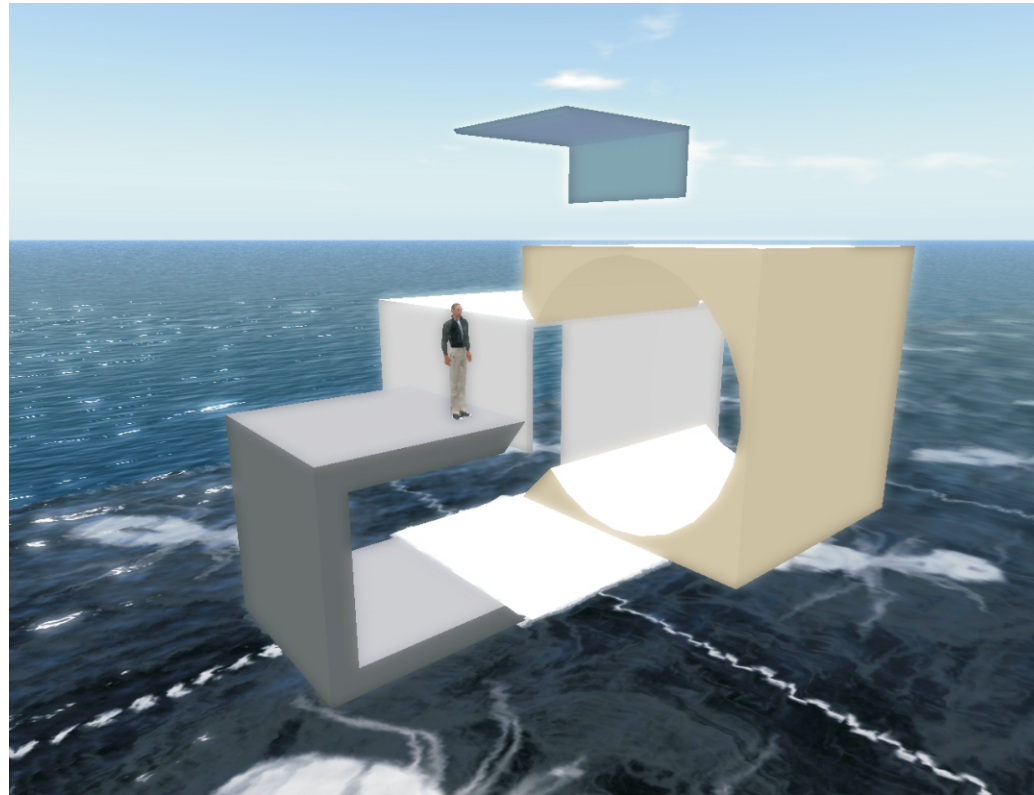


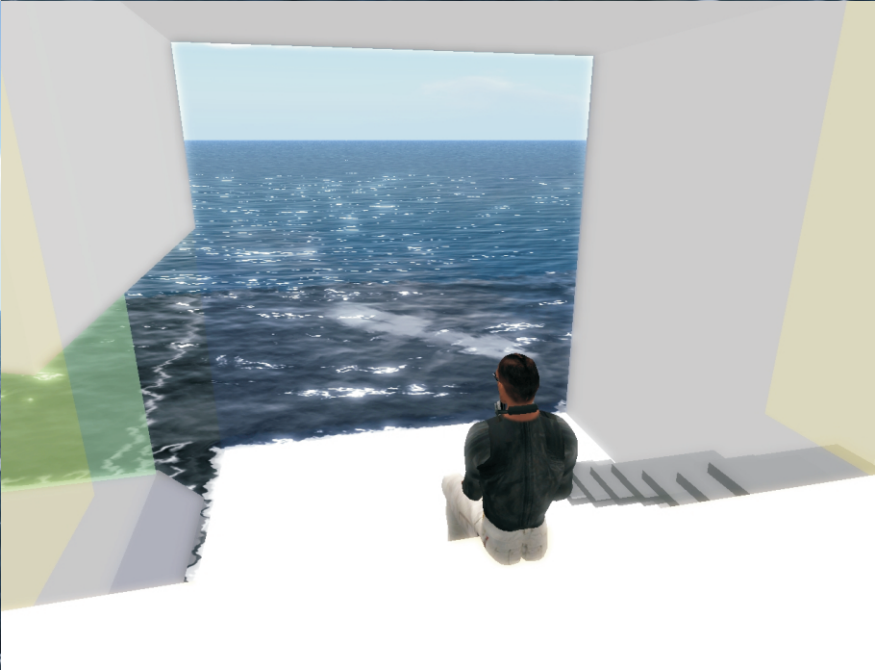
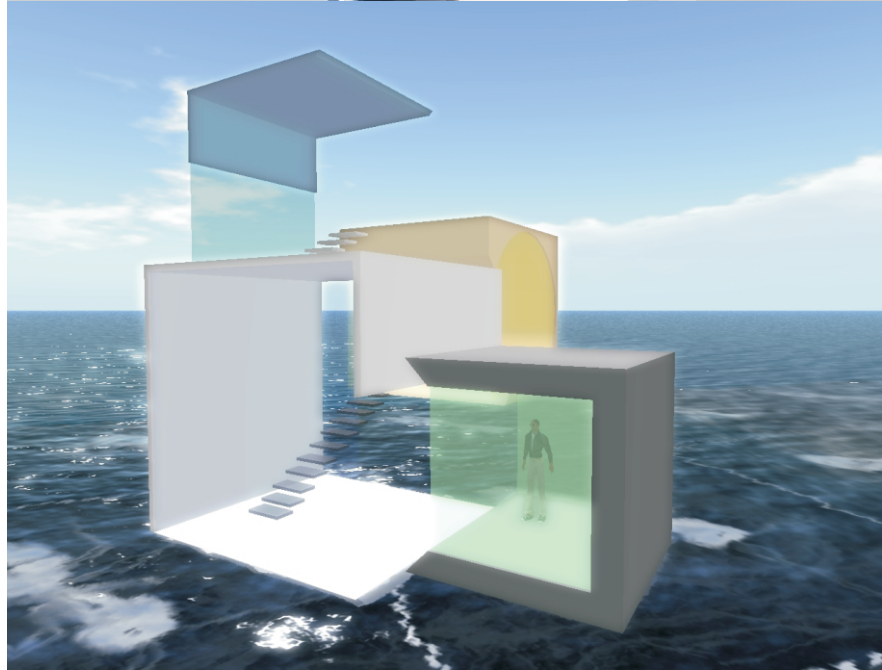
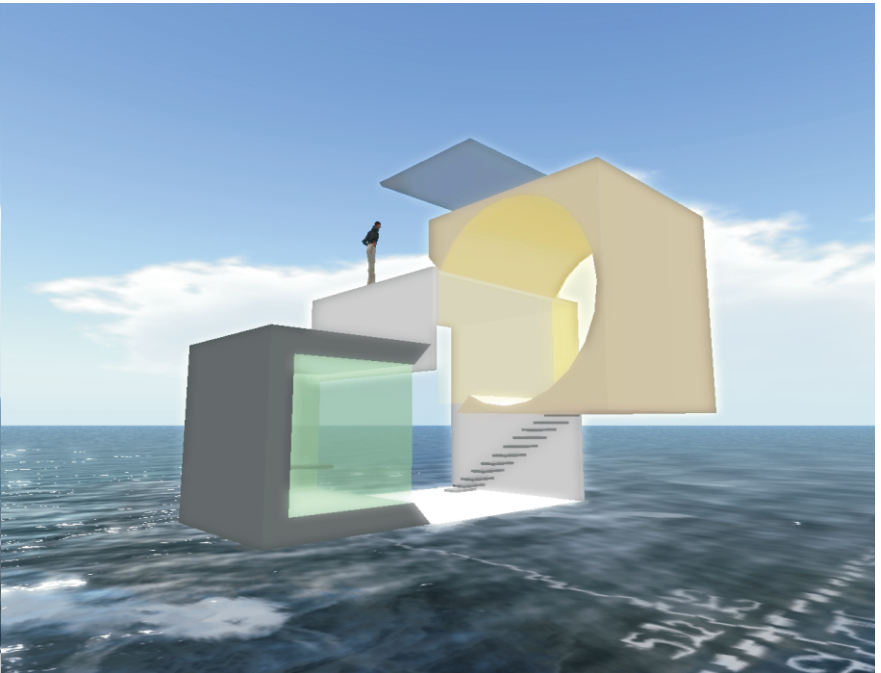
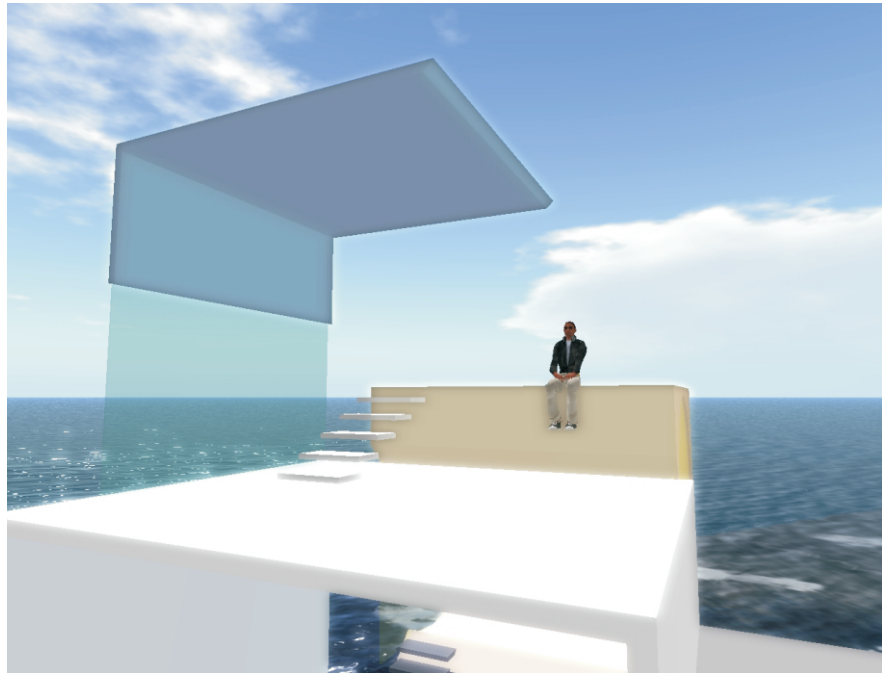
e5-wohnexperimente

shu's place grundstück A7+A8

nikola petković

animating





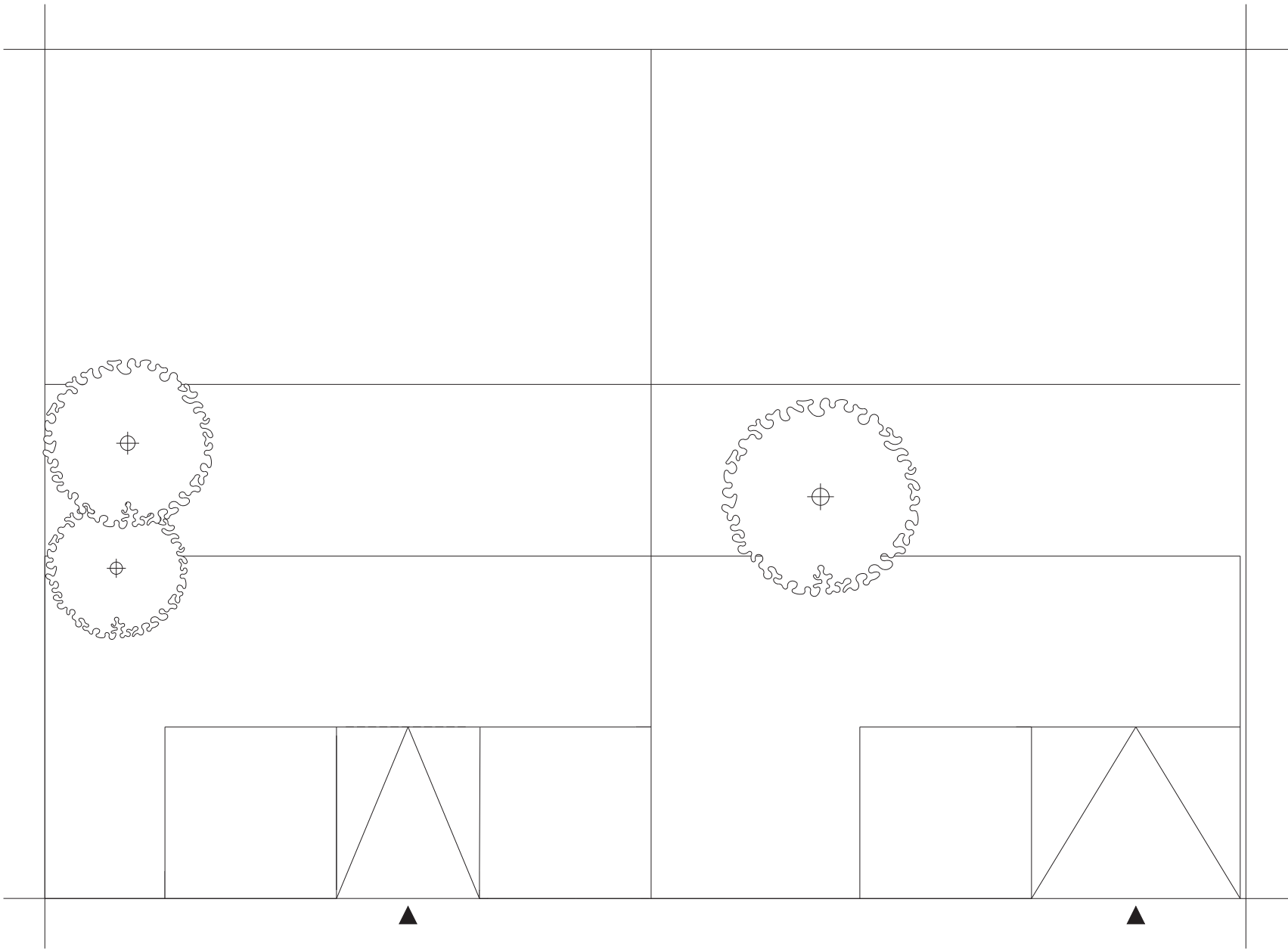
e5-wohnexperimente

shu's place grundstück A7+A8

nikola petković

WAS Bedürfnisse	WIE Methode	WOZU Eigene Ansprüche	INWIEFERN Eigene Ansprüche
Anonymität	Checkliste von mind-mapping Animate im Second Life	Öffnungen -klarer Unterschied zwischen	Die Niveaus anzupassen
Privatfreibereich		Eingang durch die Rampe -größere Höhe vom Baukörper zu erreichen Straßengeschoss vom öffentlichen Platz erreichbar -physisch den hinteren Privatbereich abzutrennen	Aufgrund Lastbarkeit die Räume auf eine Vertikale zu positionieren
minimalistisch			Öffnungen durch Lichtbedarf und Nutzungsprofil der Räumen zu planen
Aktion & Erholung			
Eckig			
Transparent			
4 Bereiche			

systematisierung

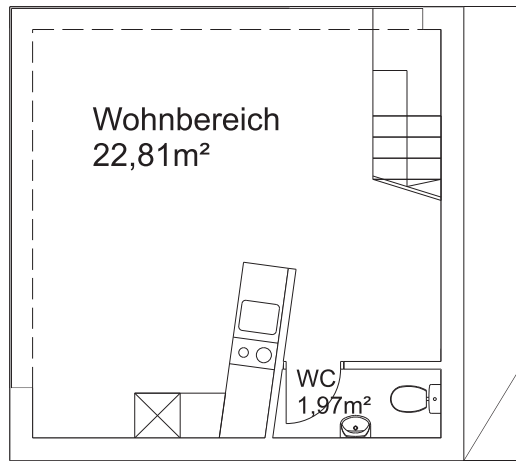


e5-wohnexperimente

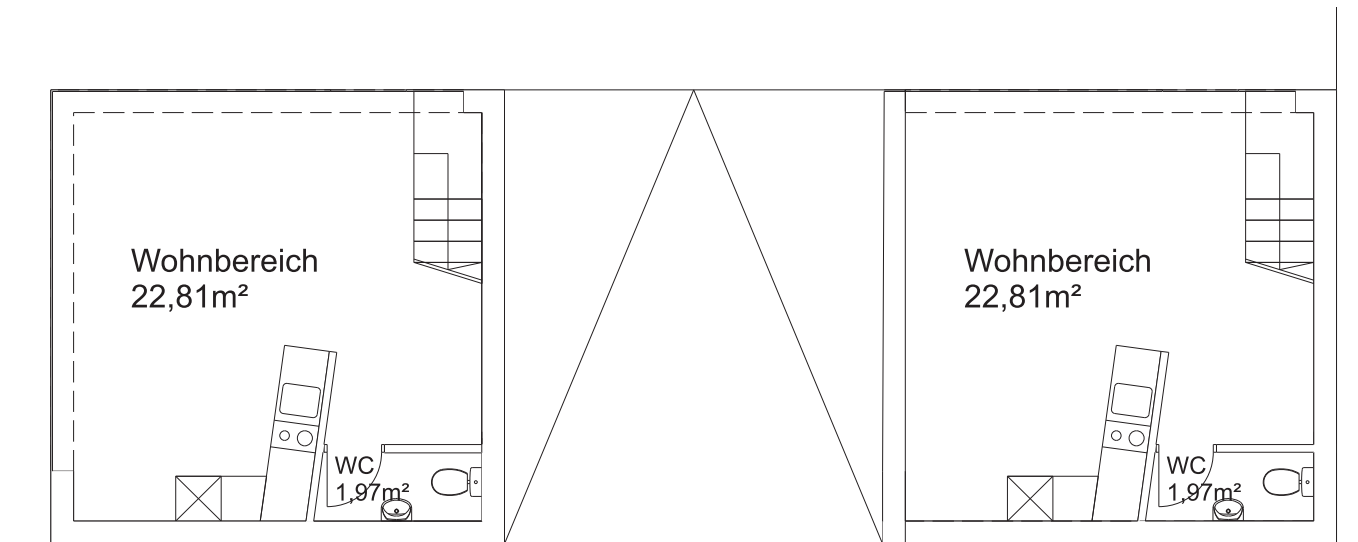
shu's place grundstück A7+A8

nikola petković

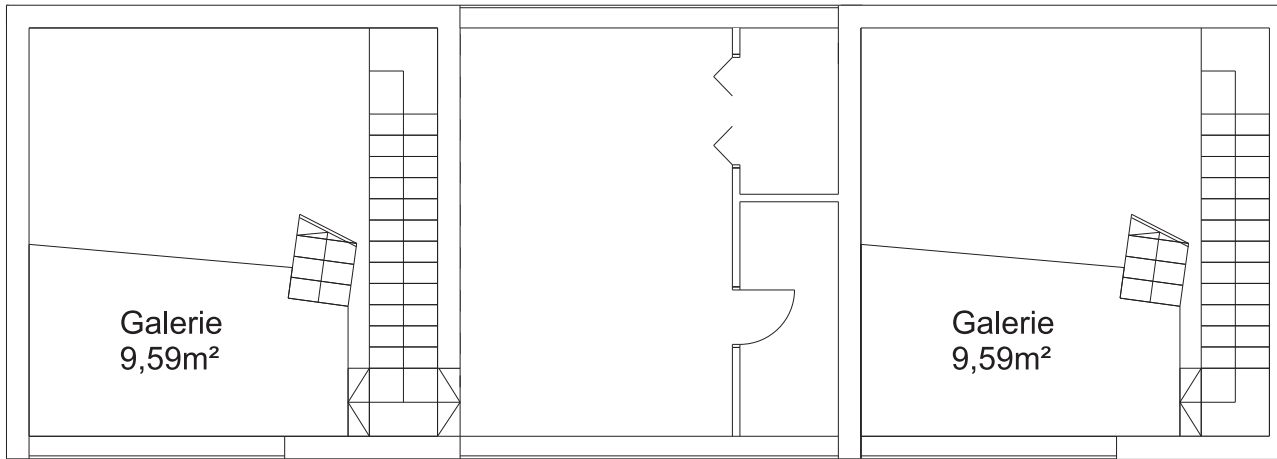
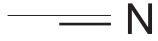
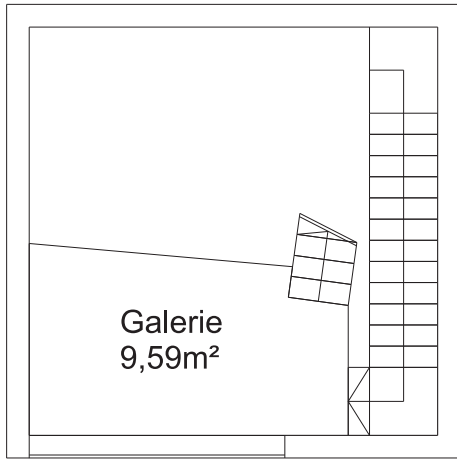
lageplan_1:200

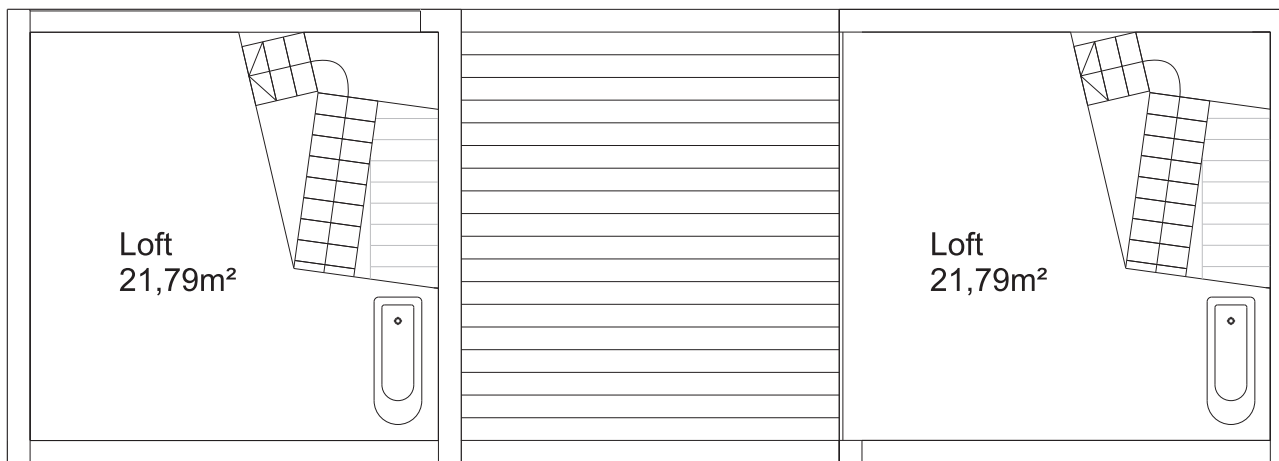
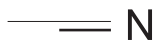
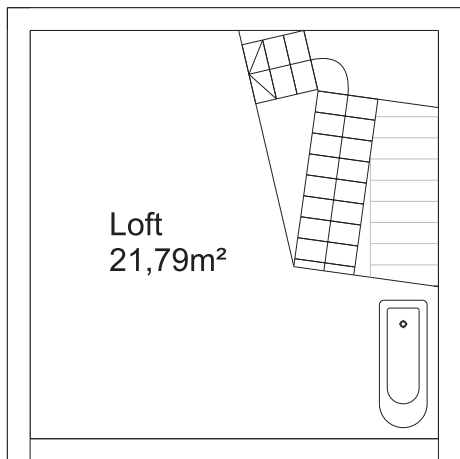


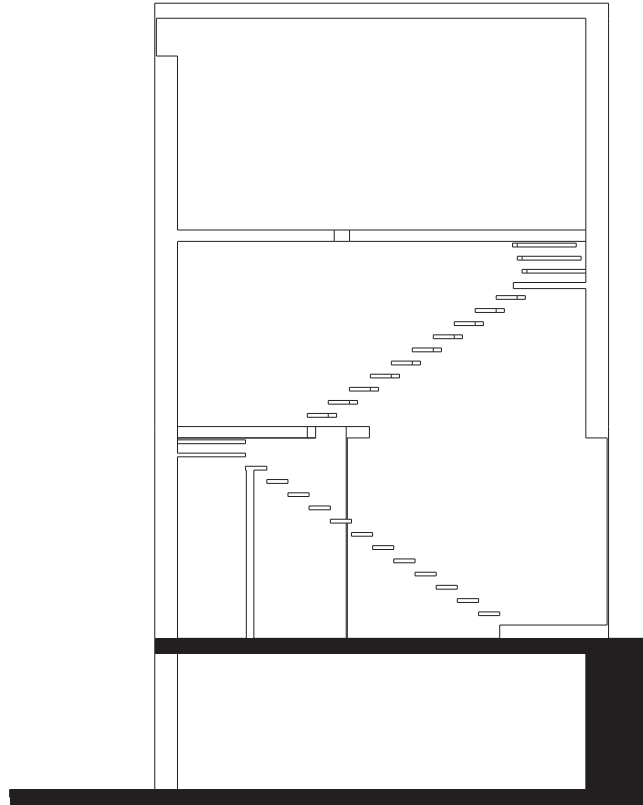
— N

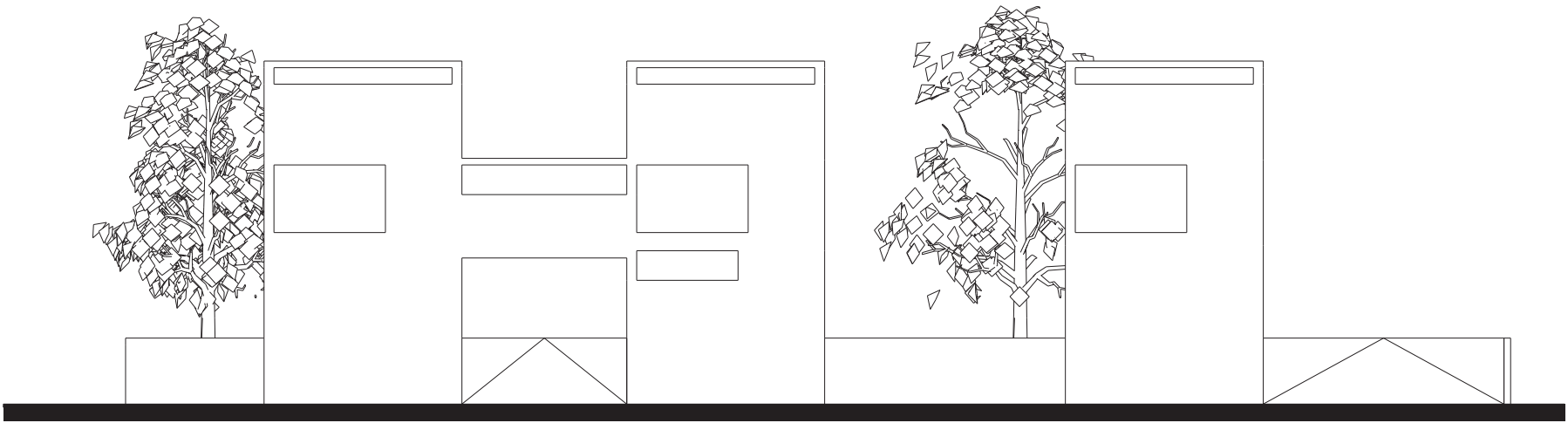


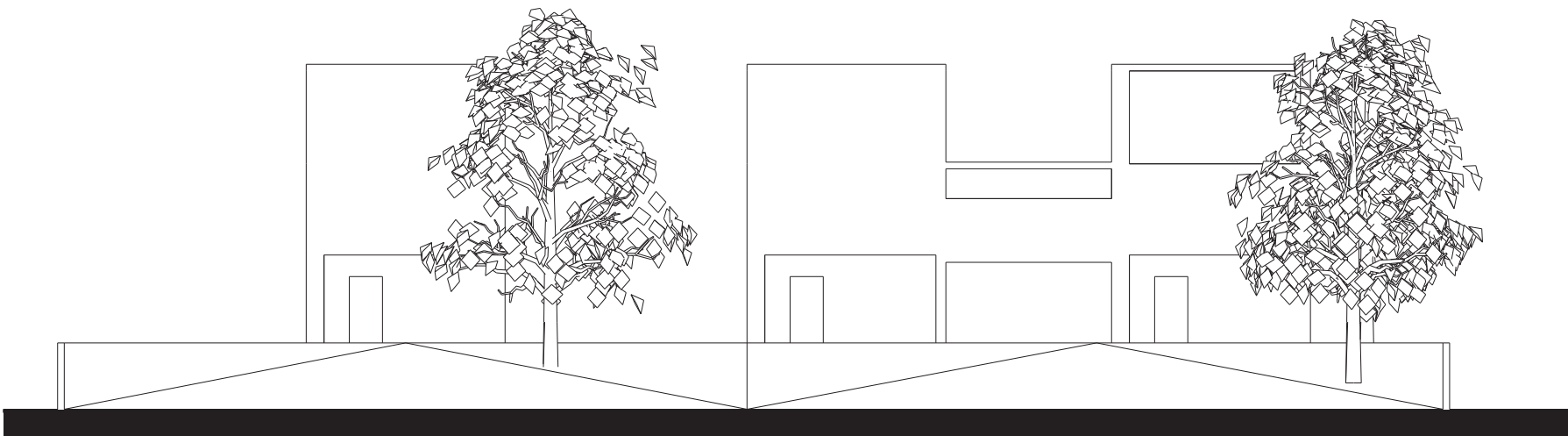
— N

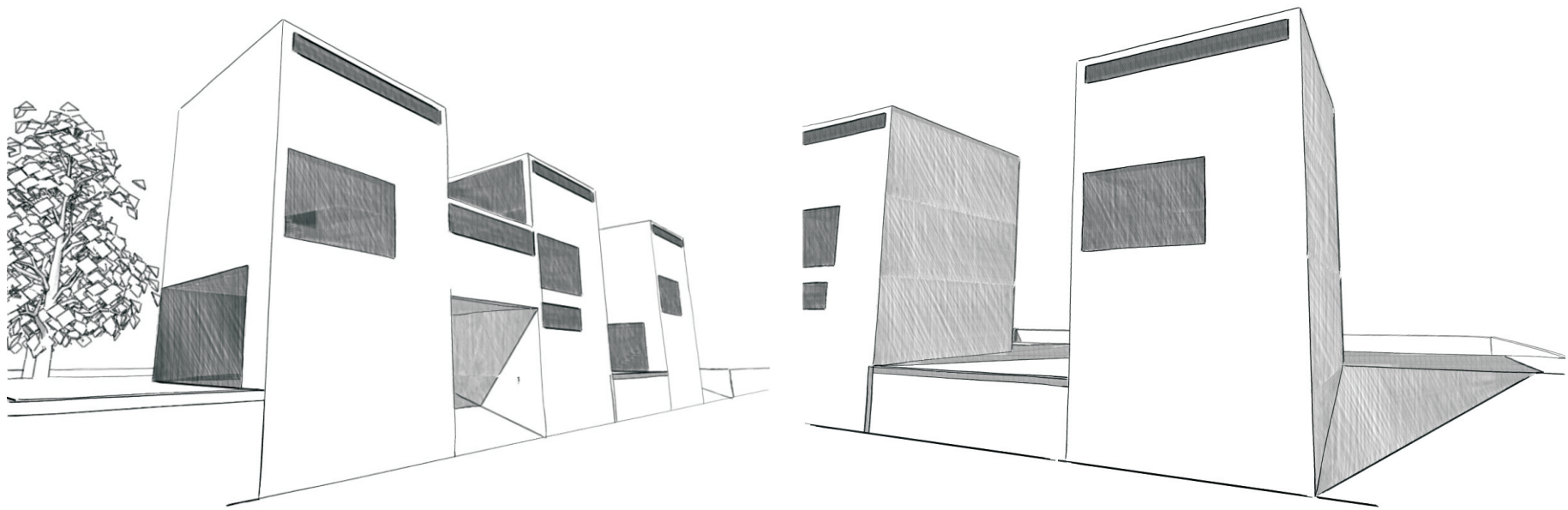


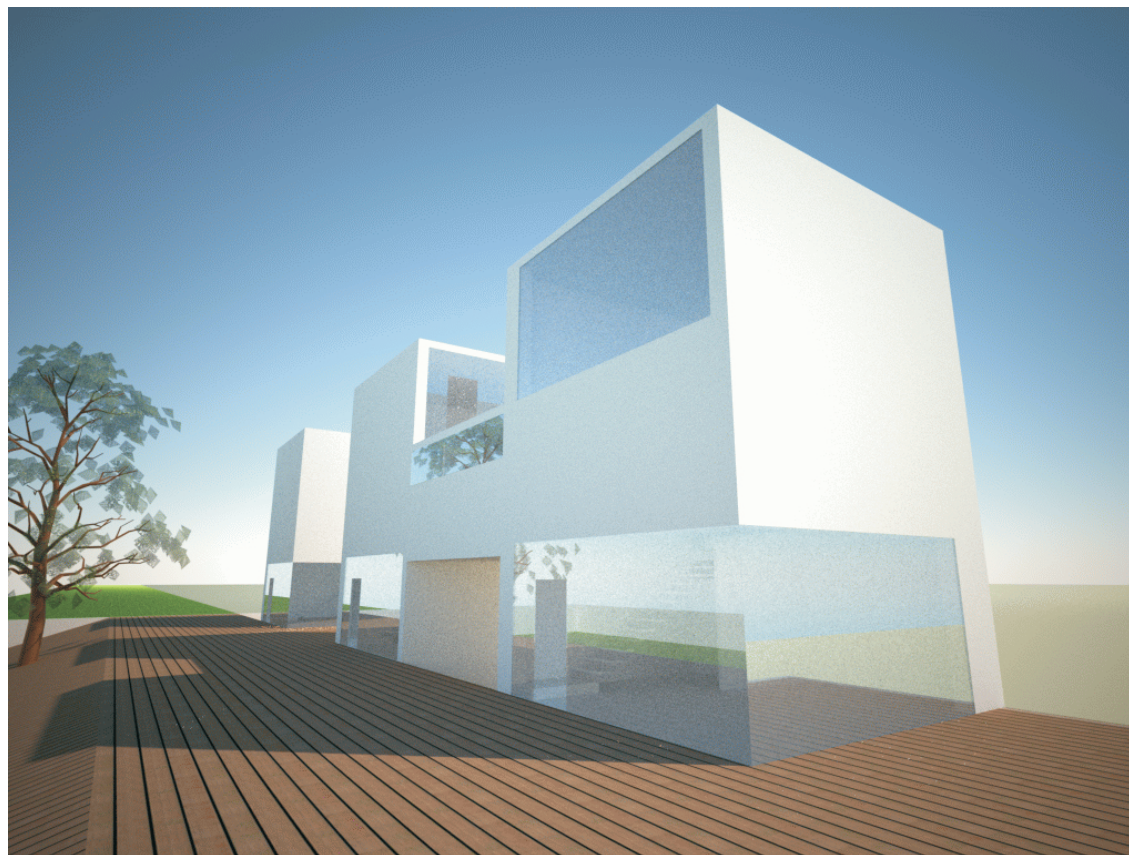












e5-wohnexperimente

shu's place grundstück A7+A8

nikola petković

rendering