



INDIVIDUALRAUM UND GEMEINSCHAFTSRAUM SIND FÜR DIE FAMILIE GLEICH WICHTIG. JEDE PERSON SOLL SICH ZURÜCK ZIEHEN KÖNNEN, VON DER FAMILIE GETRENNT DEN INTERESSEN NACHGEHEN KÖNNEN. WICHTIG IST ABER AUCH EIN GROßER GEMEINSCHAFTSRAUM MIT PLATZ FÜR ALLE, ALS FAMILIÄRER TREFFPUNKT FÜR ALLE.

WEITERE GETRENNTE BEREICHE: BADEZIMMER - ANORDNUNG?  
EVT. KÜCHE MIT ESSPLATZ  
EVT. ABTRENNUNG DES FAHRRAD"RAUMES"

RAMPE ALS CHARAKTERISTISCHES ELEMENT DES ALTBESTANDES SOLL ERHALTEN BLEIBEN UND WEITER AUFGEGRIFFEN WERDEN. FÜR FAHRRÄDER NUTZBAR, MAN KANN MIT DEM RAD DIREKT IN DIE WOHNUNG FAHREN = ÜBERDACHTER, SICHERER RADABSTELL-PLATZ. INDIVIDUALRÄUME WERDEN ENTLANG DER GEDACHTEN, VERSETZTEN "VERLÄNGERUNG" DER RAMPE ANGEORDNET, AUS PRAK-TISCHEN GRÜNDEN ABER DURCH PODEST (VOR DEN RÄUMEN) STUFE PODEST.... ERSETZT.

DIE STEIGUNG DER RAMPE ALS SCHRÄGE WIRD AUCH IN DEN "VERTIKALEN" BEGRENZUNGSFLÄCHEN NOCHMALS AUFGENOMMEN, EINE BEGRENZUNGSFLÄCHE DER INDIVIDUALRÄUME BZW. AUCH DER GESAMTEN WOHNUNG WIRD NORMAL ZUR STEIGUNG DER RAMPE AUSGEFÜHRT.

EIGENER ZUGANG/AUFGANG ZU DEN INDIVIDUALRÄUMEN LEIDER NICHT MÖGLICH - GEMEINSCHAFTSRAUM WÜRD E ZU ENG, GEDRÜCKT DURCH DIE TREPPEN WERDEN.



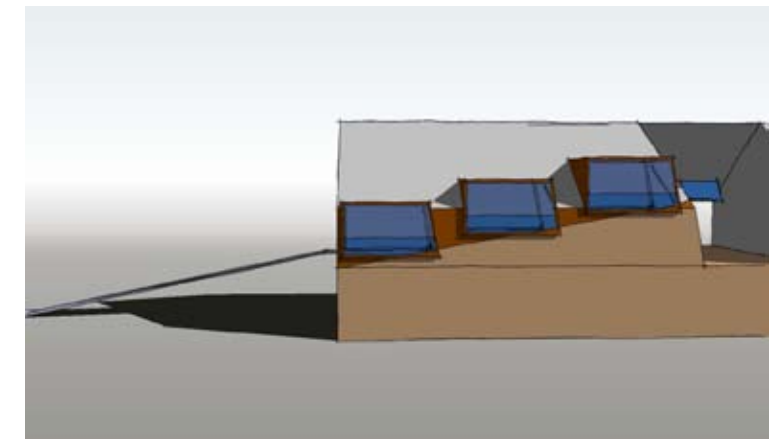
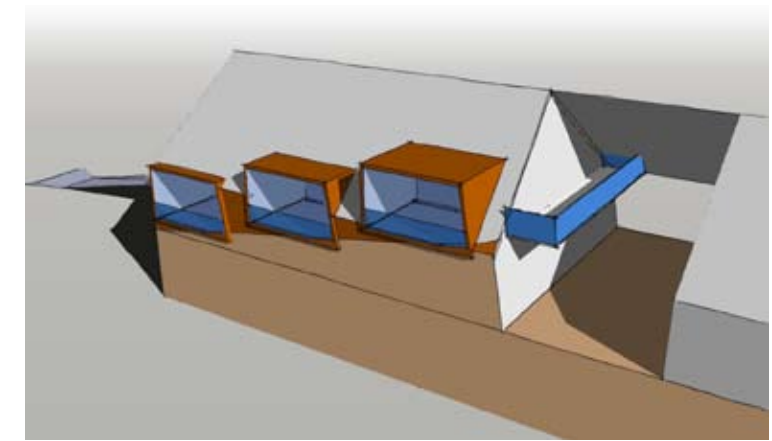
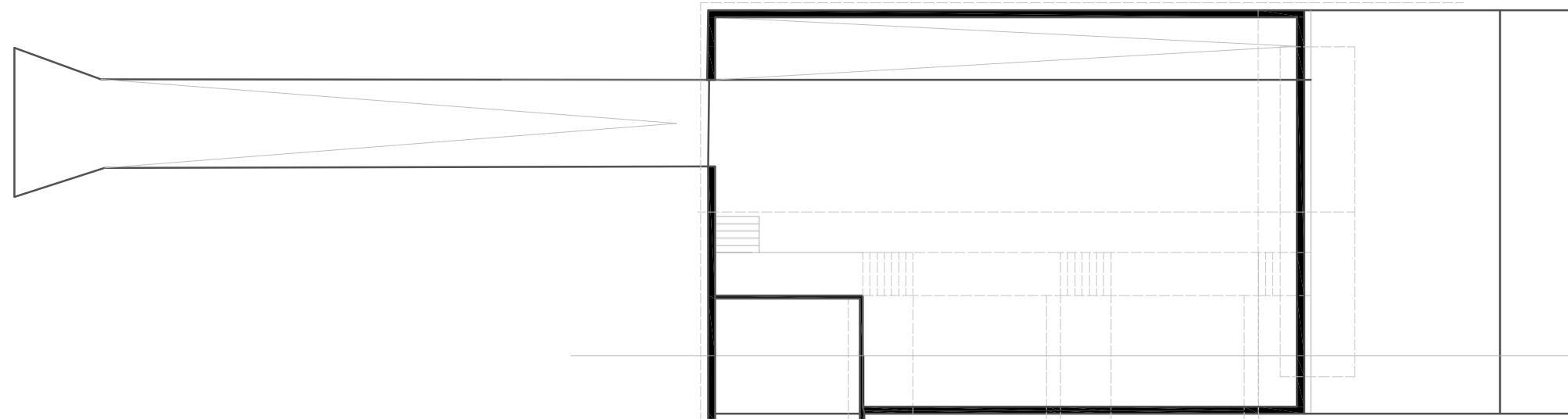
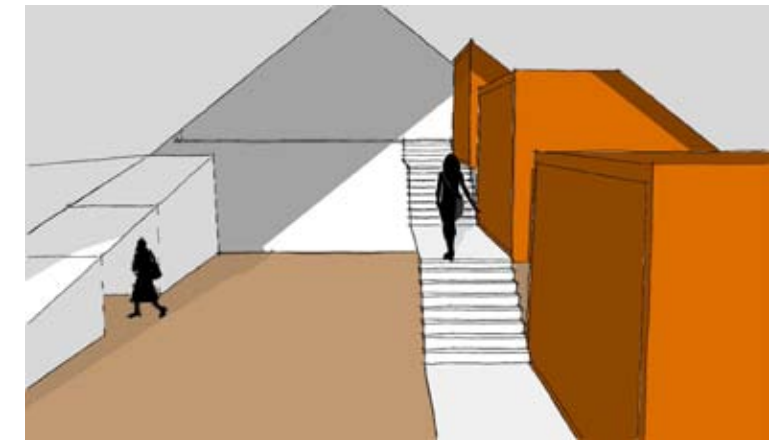
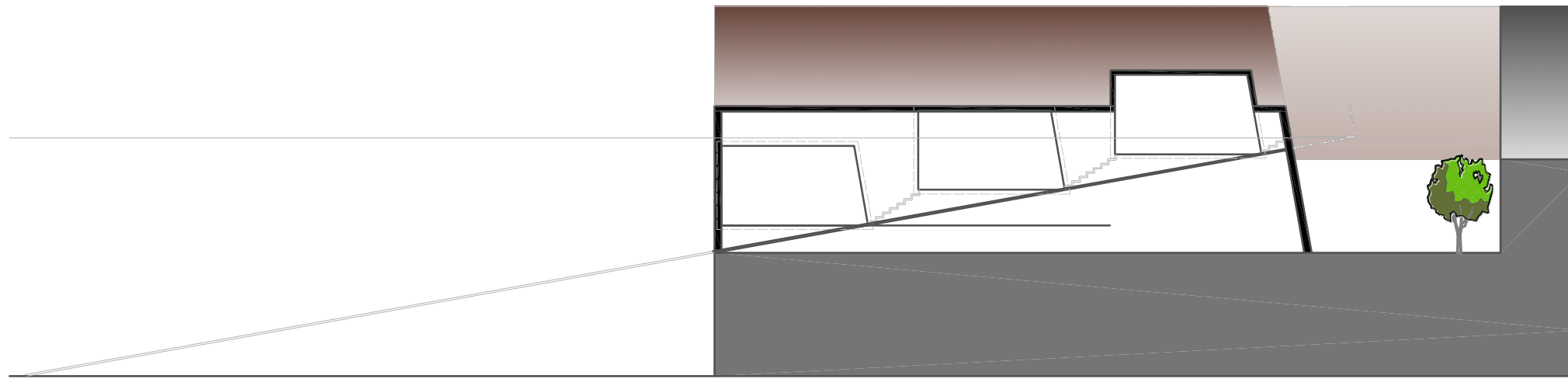
NATUR IST EIN WICHTIGES ELEMENT FÜR DIESE WOHNEINHEIT. MAN WILL DIE JAHRESZEITEN UND WITTERUNGEN SPÜREN. ALS TRENNUNG ZWISCHEN DEN BEIDEN WOHNEINHEITEN IM ALTBESTAND UND ALS PRIVATER GRÜNRAUM WIRD EIN EINSCHNITT IM GEBÄUDE VORGEGEHEN. DIE-SER SOLL BEPFLANZT WERDEN. AUCH EIN BALKON DER NOCH ETWAS MEHR PRIVATSPHÄRE ERLAUBT WIRD AM ENDE DER "GEDACHTEN" RAMPE ANGEORDNET.

DER ÖSTLICHE TEIL DES SCHRÄGDACHES BLEIBT AUCH IM "INNENHOF" ERHALTEN, UM AUCH EINEN GESCHÜTZTEN BEREICH ZU ERMÖGLICHEN.

"BERG

"BERGAUF"





#### NÄCHSTE SCHRITTE

##### NACH ERSTEM NACHBARSCHAFTSTREFFEN

- ERDGESCHOß BLEIBT AUCH BEI DER 2. WOHNHEIT IM ALTBESTAND FREI
- KOMPLETTES EG FREI FÜR GEMEINSCHAFTSEINRICHTUNGEN - EVT. SCHWIMMBAD O.Ä.
- "INNENHOF" WIRD AN DIE GRÖßE DER WOHNHEITEN ANGEPAßT - FLÄCHE DIE ABSEITS DER WE ÜBRIG BLEIBT

##### ANORDNUNG DER GEMEINSCHAFTSRÄUME (BAD, KÜCHE, WOHNRAUM)

VERSUCH DIE FLÄCHE ETWAS ZU REDUZIEREN (INDIVIDUALRÄUME ETWAS NÄHER BEISAMMEN, SOLLEN JEDOCH GETRENNT BLEIBEN)

ERSCHLIEßUNG DER RAMPE - VON WELCHER SEITE ETC....